

中國進出口商會
CHINA IMPORT AND EXPORT FAIR



EDC TRAVEL PLUS CO., LTD.

บริษัท อีดีซี ทราเวล พลัส จำกัด

เลขที่ 5 ซอยรามคำแหง 60 แยก 9 ถนนรามคำแหง

แขวงหัวหมาก เขตบางกะปิ กรุงเทพฯ 10240

โทรศัพท์ 0-2735-0909 <http://www.cantonfairholiday.com>

CZ01 CANTON FAIR# 126 OCT 2019



ถูกค้ำมากกว่า 5,000.- ท่าน มั่นใจที่จะเดินทางไปกับเรา
ด้วยประสบการณ์นำทัวร์ดูงานกวางเจาเทรดแพร์มากกว่า 9 ปี
บริการท่านด้วยไกด์ และหัวหน้าทัวร์มืออาชีพ

รายการดูงานกวางเจาเทรดแพร์และท่องเที่ยว ครั้งที่ 126
เดินทางวันที่ 16-19 ตุลาคม 2562

- >>> เที่ยวบินตรง ไม่ต้องเดินทางข้ามด่าน
- >>> อร่อยจัดจ้าน กับชาบู เสฉวน
- >>> ดื่มชา สุดอร่อย กับร้านขึ้นชื่อของกวางเจา
- >>> หลากหลายกับอาหารแบบบุฟเฟต์นานาชาติ มากกว่า 500 ชนิด
- >>> ล่องเรือแม่น้ำจูเจียง ชมแสงสีเมืองกวางเจายามค่ำคืน
- >>> **เข้าชมงาน 3 วัน**

ของแถม : หมอนรองคอ (แจกให้ที่สนามบิน)



วันแรก >>>>>

สนามบินนานาชาติสุวรรณภูมิ - สนามบินนานาชาติไปหยุน กวางเจา - พิพิธภัณฑฯ ดร.ซุนยัดเชิน - วัดไทรหกต้น - ล่องแม่น้ำจูเจียง

06.00 น. คณะมาพร้อมกันที่ **สนามบินนานาชาติสุวรรณภูมิ** อาคารผู้โดยสารขาออกระหว่างประเทศ ชั้น 4 ประตูทางเข้าหมายเลข 10 เคาน์เตอร์เช็คอินแถว U สายการบิน **CHINA SOUTHERN AIRLINES (CZ)**

โดยมีเจ้าหน้าที่ของบริษัทฯคอยให้การต้อนรับและอำนวยความสะดวกก่อนขึ้นเครื่อง

08.40 น. นำท่านบินลัดฟ้าสู่ **เมืองกวางเจา**
โดยสายการบิน **CHINA SOUTHERN AIRLINES** เที่ยวบินที่ **CZ 362**

(บริการอาหารและเครื่องดื่มบนเครื่อง)

 **CHINA SOUTHERN AIRLINES**



12.35 น. เดินทางถึง **สนามบินนานาชาติไปหยุน**

Guangzhou หรือ กวางเจา เป็นเมืองเอกของมณฑลกวางตุ้ง กวางโจวเป็นเมืองใหญ่สุดทางภาคใต้ของจีน ซึ่งเป็นมณฑลซึ่งเป็นที่ตั้งของเขตเศรษฐกิจพิเศษทั้ง 3 แห่งของจีนคือ เซินเจิ้น จูไห่และซัวเถา นอกจากนี้เมืองกวางโจวยังมี

สำเนียงเฉพาะถิ่นที่ถือว่าเป็นมาตรฐานของสองกงและมาเก๊า เรียกว่า สำเนียงกวางโจวอีกด้วย

เมืองกวางโจว ตั้งอยู่ปากแม่น้ำจูเจียงและเป็นเมืองที่ใหญ่ที่สุดทางตอนใต้ของสาธารณรัฐประชาชนจีนมีความประวัติศาสตร์ยาวนานกว่า 2,800 ปี เป็นจุดเริ่มของเส้นทางสายไหมนครดั้งเดิมและยังคงเป็นเมืองท่าเสรีแห่งแรกและแห่งเดียวที่เปิดต้อนรับชาวตะวันตกที่เข้ามาติดต่อค้าขายกวางโจวแม้จะเป็นศูนย์กลางในการปฏิรูปเศรษฐกิจจีนแต่กวางโจวยังมีภูมิหลังทางประวัติศาสตร์ที่ยาวนานในรูปสถานที่สำคัญต่างๆ ปัจจุบันกวางโจวมียุทธศาสตร์เป็นเมืองในเขตเศรษฐกิจการค้าที่มีความ

เจริญรุ่งเรืองมากที่สุดในภาคใต้ของจีนและยังได้รับสถานะเป็นหนึ่งในสามเมืองท่าที่สำคัญที่สุดของจีน อีกทั้งยังเป็นเมืองที่มีผลผลิตโดยรวมมากที่สุดด้วย นอกจากนี้ยังมีการคมนาคมขนส่งที่สะดวกและทันสมัย มีระบบรถไฟใต้ดินครอบคลุมเมืองชั้นในทั้งหมด รวมทั้งด้านภูมิอากาศ อาหารและการดำรงชีวิตตลอดจนความเป็นอยู่ก็มีความคล้ายคลึงกับประเทศไทย

หลังผ่านพิธีการตรวจคนเข้าเมืองแล้วนำทุกท่านเดินออกประตูทางออก พบกับมัคคุเทศก์ท้องถิ่นรอรับคณะ



นำท่านเข้าสู่ **พิพิธภัณฑสถาน ดร.ซุนยัตเซ็น** ซึ่งถือเป็นบิดาของจีนยุคใหม่เป็นผู้ที่มีพระคุณกับชาวจีนอย่างใหญ่หลวงเพราะเป็นผู้ที่ปลดปล่อยชาวจีนให้รอดพ้นจากสังคมเดิมนี่แล้วและระบบกษัตริย์ราชวงศ์ชิง ...นำท่านสู่ วัดหัวหลินซื่อ (Hualinsi) หรือ ที่รู้จักกันในหมู่สาธุชนว่า วัด 500 พระอรหันต์ (อุ ไป หลัว ฮั่น) เป็นหนึ่งในวัดเก่าแก่ในกวางโจวมียุทธศาสตร์กว่า 400 ปีมาแล้ว จากเบื้องนอกมองแล้วก็ไม่แตกต่างจากวัดจีนทั่วไปนักภายในวัดมีอาณาบริเวณที่กว้างขวางแต่พอได้เข้าไปชมภายในบริเวณวัดแล้วจะรู้สึกถึงบรรยากาศภายในวัดเงียบสงบ นำทางและเกิดความศรัทธาจากพระอรหันต์ปางต่างๆที่ประดิษฐานบนชั้นแนบพื้นๆมากถึง 500 องค์เลยทีเดียว แต่ละองค์มีอิริยาบถที่แตกต่างกัน



นำท่านเที่ยวชม **วัดไทรหกต้น (Temple of the Six Banyan Trees)** หรือ วัดลิวหงซื่อ แปลว่าวัดต้นไทรหกต้น สร้างขึ้นในปี พ.ศ. 1080 (ค.ศ. 537) เป็นวัดเก่าแก่สร้างตั้งแต่สมัยถัง มีประวัติความเป็นมา 1,400 กว่าปี เดิมไม่ได้ใช้ชื่อนี้จนมาถึงราชวงศ์ซ่ง (ราชวงศ์ซ่ง) จึงได้มีการเปลี่ยนชื่อมาเป็น วัดลิวหงซื่อ โดยกวีที่มีชื่อเสียงโด่งดังในสมัยซ่ง ท่านได้มาเที่ยวที่วัดแห่งนี้ เห็นภายในวัดมีต้น ทร้ง อยู่หกต้น จึงหยิบพู่กันขึ้นมาเขียนตัวอักษร 2 ตัว ว่า ลิว หง (ลิว แปลว่า หก ทร้ง แปลว่า ต้นไทร) จนถึงราชวงศ์หมิง ชาวม่านจึงเรียกวัดนี้กันว่า วัดลิวหงซื่อ แม้จะชื่อวัดไทรหกต้นแต่ปัจจุบันไม่เหลือให้เห็นแล้วที่วัดลิวหงซื่อนี้มีเจดีย์ 9 ชั้น สร้างในเวลาเดียวกันเพื่อบรรจุพระสารีริกธาตุที่อัญเชิญมาจากกัมพูชา 1,400 ปีที่ผ่านมาเคยเปลี่ยนชื่อหลายครั้ง หลังจากถูกไฟไหม้สมัยต้นราชวงศ์ซ่งในศตวรรษที่ 10 ได้ทำการบูรณะอีกครั้งเมื่อ ค.ศ. 1900 และได้พบว่าเจดีย์นั้นสร้างบนขอบ 9 ขอบซึ่งคล้ายกับเทคโนโลยีดอกเส้าเข็มในปัจจุบันเนื่องด้วยเจดีย์นี้มีสีเขียวสดงดงามแตกต่างจากเจดีย์อื่นๆชาวเมืองกวางเจาเรียกเจดีย์นี้ว่า " เจดีย์ดอกไม้ " ว่ากันว่ามองเหมือนดอกไม้หลังคาสีแดงของเจดีย์เป็นลอนโค้งเป็นกลีบดอกยอดของเจดีย์เป็นเกสร หลังเจดีย์เป็นวิหารใหญ่ มีพระพุทธรูป 3 องค์ สร้างในสมัยราชวงศ์ซ่งในรัชกาลคังซี สูง 6 เมตรคือ องค์อดีต ปัจจุบันและอนาคตด้านขวามือประตูกำแพงเข้าไปเป็น



รายการดูงานกวางเจาเทรดแฟร์และท่องเที่ยว ครั้งที่ 126 บิน cz
วิหารไทยมีพระพุทธรูปไทยซึ่งทางกระทรวงศึกษาธิการของไทยมอบให้ เพื่อชาวจีนได้บูชาเมื่อปี ค.ศ. 1985
แสดงถึงมิตรภาพพุทธสมาคมและพุทธศาสนิกชนระหว่างไทย-จีน

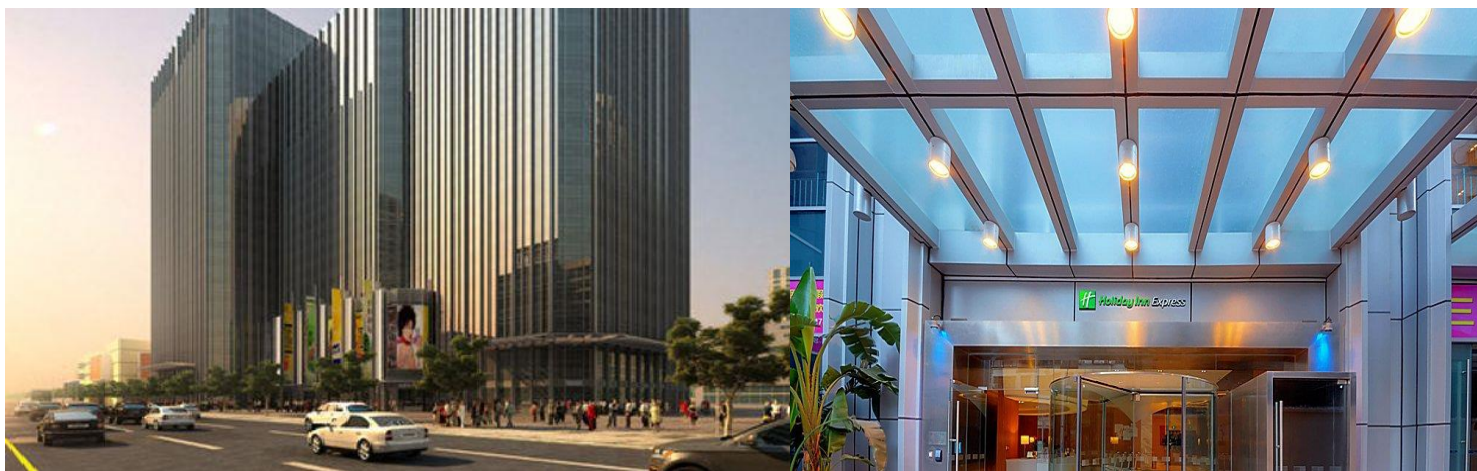
มีด้า

รับประทานอาหารค่ำ ณ ภัตตาคาร***พิเศษ อาหารจีนแคะ
(มาตรฐานสำหรับคณะทัวร์ โต๊ะละ 8-10 ท่าน)

หลังรับประทานอาหารค่ำเรียบร้อย นำท่านล่องเรือชมแม่น้ำจูเจียงหรือแม่น้ำไข่มุก แห่งมณฑลกวางตุ้ง มีความยาวประมาณ 2,000 กม. และเป็นแม่น้ำที่ยาวเป็นอันดับ 3 ของประเทศโดยมีแม่น้ำ 4 สายไหลมารวมกันเป็นแม่น้ำจูเจียง ที่กว้างโจ้ว ผ่านใจกลางเมืองมีความยาว 70 กม. ชื่อของแม่น้ำไข่มุกนี้เชื่อว่าเกิดจากหินก้อนใหญ่ก้อนหนึ่งที่อยู่กับแม่น้ำ ปัจจุบัน มีสะพานข้ามแม่น้ำ สองฝากฝั่งเต็มไปด้วย โรงแรมระดับ 5 ดาว อาคารสูงทันสมัย ตกแต่งอาคารด้วยไฟอย่างงดงาม



โรงแรมที่พัก **Holiday Inn Express Foshan Nanhai Hotel** หรือเทียบเท่าระดับเดียวกัน



วันที่สอง >>>>

ร้านส่งเสริมสินค้าท้องถิ่นตามนโยบายส่งเสริมการท่องเที่ยวภายใต้การควบคุมของรัฐบาลจีน - ร้านหยก - ร้านบัวหิมะ
- เข้าชมเข้าชมงานทางเจาเทรดแฟร์ ครั้งที่ 126 ตามอัยาศัย - ถนนคนเดินจางเซี่ยจิว

มือเข้า รับประทานอาหารเข้า ณ ห้องอาหารของโรงแรม (บริการท่านด้วยบุฟเฟต์ของโรงแรม)

จากนั้นนำท่านเข้า **ชมสินค้าท้องถิ่นตามนโยบายส่งเสริมการท่องเที่ยวภายใต้การควบคุมของรัฐบาลจีน** ประกอบไปด้วย **ร้านหยก** สินค้าโอท็อปของจีนซึ่งมีประวัติและต้นกำเนิดมายาวนาน จากนั้นแวะชมสินค้ายาประจำบ้านของชาวจีน **สมุนไพรเป่าฟู่หลิง** หรือรู้จักกันในชื่อ **สมุนไพรบัวหิมะ**สรรพคุณหลากหลายแก่น้ำร้อนลวก, แผลไฟไหม้, แก้กิดสีดวง, ฮ้องกงฟุด ฯลฯ

จากนั้นนำท่านเดินทางสู่ **ศูนย์แสดงสินค้านานาชาติทางเจา** เพื่อเข้า **ชมงานทางเจาเทรดแฟร์ครั้งที่ 126** งานออกร้านระดับโลก เพื่อให้ท่านได้มองหาช่องทางทางธุรกิจจากผู้ประกอบการมากกว่า 8,000 ราย ที่มารวมกันซึ่งเป็นงานที่ผู้ผลิตรายใหญ่ พบกับผู้ประกอบการในแต่ละมณฑลของจีน รวมทั้งนักธุรกิจทั่วโลกให้ความสนใจ **Chinese Export Commodities Fair** แหล่งรวมสินค้าทุกประเภท

***** อีสาระับประทานอาหารกลางวันตามอัยาศัย**



มือค้ำ รับประทานอาหารค้ำ ณ ภัตตาคาร (มาตรฐานสำหรับคณะทัวร์ โต๊ะละ 8-10 ท่าน)
******บริการท่านด้วย ชาบู เสฉวน**



จากนั้นให้ท่านอิสระช้อปปิ้งที่ **ถนนคนเดินจางเซี่ยจิว** ซึ่งเป็นตลาดค้าส่งเสื้อผ้าราคาถูกซึ่งเป็นถนนโบราณที่เชื่อมไปท่าเรือมาก่อน แต่ตอนนี้กลายเป็นถนนคนเดินที่มีของขายมากมายและสองข้างทางยังมีกิจกรรมทางวัฒนธรรมของชาวท้องถิ่นให้ได้เห็นด้วย ถือเป็นถนนคนเดินชื่อดังของกวางโจว เป็นถนนสั้นๆสองสายมาเชื่อมต่อกัน บรรยากาศจะคล้ายๆย่านในฮ่องกง บางช่วงของถนนจะมีการปิดถนนและมีการเปิดไฟสว่างไสวสวยงามมากและยังมีร้านอาหาร ร้านค้าต่างๆ มากมายเลยทีเดียว ที่นี่เป็นที่ขายของให้นักท่องเที่ยวดังนั้นราคาจึงสูงกว่าที่อื่นๆ จะคึกคักมากในช่วงกลางวัน

โรงแรมที่พัก Holiday Inn Express Foshan Nanhai Hotel หรือเทียบเท่าระดับเดียวกัน

วันที่สาม >>>>

เข้าชมงานทางเจาเทรดแฟร์ ครั้งที่ 126 ตามอัยาศัย

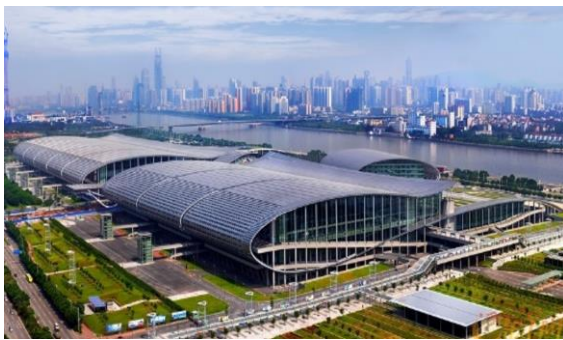
มือเข้า

รับประทานอาหารเข้า ณ ห้องอาหารของโรงแรม (บริการท่านด้วยบุฟเฟต์ของโรงแรม)

นำท่านเดินทางสู่ ศูนย์แสดงสินค้านานาชาติทางเจา เพื่อเข้า ชมงานทางเจาเทรดแฟร์ครั้งที่ 126 งานออกธานระดับโลก เพื่อให้ท่านได้มองหาช่องทางทางธุรกิจจากผูประะกอบการมากกว่า 8,000 ราย ที่มา รวมกันซึ่งเป็นงานที่ผู้ผลิตรายใหญ่ พบกับผูประะกอบการในแต่ละมณฑลของจีน รวมทั้งนักธุรกิจทั่วโลกให้ ความสนใจ Chinese Export Commodities Fair แหล่งรวมสินค้าทุกประะเภท

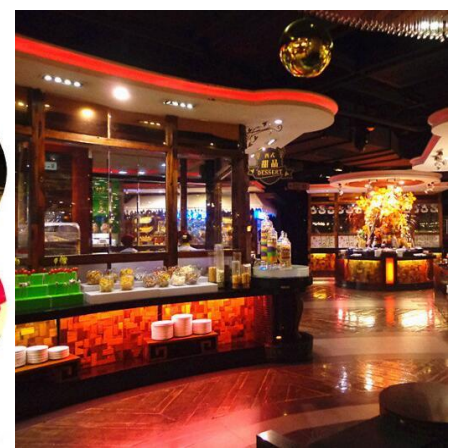
***** อิสระท่านรับประทานอาหารกลางวันตามอัยาศัย**

ได้เวลาอันสมควรพบกัน ณ จุดนัดหมาย



มือค่า

รับประทานอาหารค่า ณ ภัตตาคาร *บริการท่านด้วย บุฟเฟต์นานาชาติ มีอาหารให้ท่านเลือก มากกว่า 500 อย่าง**



โรงแรมที่พัก Holiday Inn Express Foshan Nanhai Hotel หรือเทียบเท่าระดับเดียวกัน

วันที่สี่ >>>>

เข้าชมงานทางเจาเทรดแฟร์ ครั้งที่ 126 ตามอัยาศัย – สนามบินนานาชาติไปหนุ่ย - เดินทางกลับประเทศไทย

มือเข้า

รับประทานอาหารเข้า ณ ห้องอาหารของโรงแรม (บริการท่านด้วยบุฟเฟต์ของโรงแรม)

จากนั้นแวะชมสินค้ายาประจำบ้านของชาวจีน สมุนไพรแปฟุหลิง หรือรู้จักกันในชื่อ สมุนไพรบัวหิมะ สรรพคุณหลากหลายแก่น้ำร้อนลวก, แผลไฟไหม้, แก้วริดสีดวง, ฮองกงฟุด ฯลฯ

นำท่านเดินทางสู่ ศูนย์แสดงสินค้านานาชาติทางเจา เพื่อเข้า ชมงานทางเจาเทรดแฟร์ครั้งที่ 125 งานออกธานระดับโลก เพื่อให้ท่านได้มองหาช่องทางทางธุรกิจจากผูประะกอบการมากกว่า 8,000 ราย ที่มา รวมกันซึ่งเป็นงานที่ผู้ผลิตรายใหญ่ พบกับผูประะกอบการในแต่ละมณฑลของจีน รวมทั้งนักธุรกิจทั่วโลกให้ ความสนใจ Chinese Export Commodities Fair แหล่งรวมสินค้าทุกประะเภท

***** อีสระท่านรับประทานอาหารกลางวัน**

ได้เวลาอันสมควรพบกัน ณ จุดนัดหมาย

มือค่า

รับประทานอาหารเช้า ณ ภัตตาคาร *บริการท่านด้วยดีมีซาร์สเร็ด**



นำทุกท่านเดินทางสู่ **สนามบินนานาชาติไป๋หยุน** เพื่อทำการเช็คอินตัวเครื่องบินและสัมภาระเพื่อเตรียมตัวกลับประเทศไทย

20.15 น. เhierฟ้ากลับสู่ ประเทศไทย โดยสายการบิน **CHINA SOUTHERN AIRLINES**
เที่ยวบินที่ **CZ 361**
(บริการอาหารและเครื่องดื่มบนเครื่อง)

22.00 น. ขณะเดินทางถึง **สนามบินนานาชาติสุวรรณภูมิ** กรุงเทพฯ โดยสวัสดิภาพและความประทับใจ
■■■■■■■■■■ **ขอขอบพระคุณทุกท่านค่ะ** ■■■■■■■■■■

อัตราค่าบริการ * สำหรับ 20 ท่านขึ้นไป (เด็กหมายถึง 2-11 ปี)**

กำหนดการเดินทาง	ผู้ใหญ่ ห้องละ 2-3 ท่าน	1 เด็ก 2 ผู้ใหญ่ เด็กมีเตียง	1 เด็ก 2 ผู้ใหญ่ เด็กไม่มีเตียง	พักเดี่ยว เพิ่ม
16-19 ตุลาคม 2562	22,999.-	22,999.-	22,999.-	4,500.-

>>>> เพื่อประโยชน์ของท่านทางบริษัทฯ ขอรบกวนท่านได้อ่านและทำความเข้าใจรายละเอียดรวมถึงเงื่อนไขต่างๆ ที่ได้ระบุไว้ในท้ายโปรแกรมนี้ หลังจากท่านชำระค่าใช้จ่ายเพื่อยืนยันการให้บริการเข้ามาแล้ว
***** ทางบริษัทฯ ถือว่าท่านได้ยอมรับ ยินยอมและยินดีปฏิบัติตามรายละเอียดต่างๆ ที่ได้ระบุไว้**

อัตราค่าบริการนี้รวม >>>>

- ค่าธรรมเนียมทำบัตรเข้างาน ในกรณีที่ท่านไม่เคยทำบัตรเข้างานมาก่อน เอกสารทำบัตรเข้างาน
 - นามบัตรภาษาอังกฤษ จำนวน 2 ใบ
 - รูปถ่าย 2 นิ้ว จำนวน 2 ใบ
- ค่าธรรมเนียมวีซ่าเข้าประเทศจีนแบบหมู่คณะ (เฉพาะพาสปอร์ตไทยเท่านั้น) กรณีท่านที่มีวีซ่าจีนอยู่แล้วทางบริษัทไม่สามารถทำคืนค่าใช้จ่ายในส่วนนี้ได้เนื่องจากค่าใช้จ่ายดังกล่าวเป็นการบริการแบบหมู่คณะ
***** สำหรับท่านที่มีบัตร APEC ท่านจะได้สิทธิพิเศษไม่ต้องทำวีซ่า** รบกวนท่านแจ้งเจ้าหน้าที่ก่อนทำการสำรองที่นั่ง

- ค่าบัตรโดยสารเครื่องบินชั้นประหยัด ไป-กลับ ตามเส้นทางที่ระบุในรายการทัศนจร ไป-กลับ พร้อมคณะ (กรณีต้องการไป-กลับ นอกเหนือจากรายการข้างต้น >>>> ต้องตรวจสอบค่าธรรมเนียมของสายการบินนั้นๆ)
- ค่าเข้าชมสถานที่ต่างๆ ตามรายการ
- ค่าที่พักตามระบุในรายการ พักห้องละ 2-3 ท่าน ตามโรงแรมที่ระบุหรือเทียบเท่า
- ค่ารถรับ-ส่ง และนำเที่ยวตามรายการ
- ค่าภาษีสนามบินทุกแห่งที่มี
- ค่าจ้างมีคคเทศก์คอยบริการตลอดการเดินทาง
- ค่าน้ำหนักกระเป๋าสัมภาระโหลดลงใต้ท้องเครื่อง *** ท่านละไม่เกิน 20 กิโลกรัม ทั้งขาไป-กลับ *** (ตามเงื่อนไขของสายการบิน) และสัมภาระหิ้วขึ้นเครื่องน้ำหนักไม่เกิน 7 กิโลกรัม
- ค่าประกันอุบัติเหตุระหว่างเดินทาง วงเงินท่านละ 1,000,000 บาท (เงื่อนไขตามกรมธรรม์)
- ค่าวีซ่ากรุป

อัตราค่าบริการนี้ไม่รวม >>>>

- ค่าธรรมเนียมที่ปคนขับรถและไกด์ท้องถิ่นท่านละ 120 หยวน / ท่าน / ทริป
- ค่าธรรมเนียมทำบัตรเข้างาน ในกรณีที่ท่านเคยมีบัตรแล้วสูญหาย ต้องจ่ายเพิ่ม 200 หยวน
- ค่าใช้จ่ายส่วนตัว อาทิ ค่าทำหนังสือเดินทาง, ค่าโทรศัพท์ส่วนตัว, ค่าช้อปปิ้ง, มินิบาร์ในห้อง, รวมถึงค่าอาหาร และเครื่องดื่มที่สั่งเพิ่มนอกเหนือรายการ (กรุณาติดต่อหัวหน้าทัวร์หรือมีคคเทศก์ท้องถิ่น)
- ค่าภาษีมูลค่าเพิ่ม 7% และค่าภาษีหัก ณ ที่จ่าย 3% (บวกราคาเพิ่มในกรณีที่ท่านต้องการใบกำกับภาษี VAT หรือออกใบเสร็จในชื่อบริษัท ห้างร้าน องค์กร ฯลฯ)
- ค่าน้ำหนักกระเป๋าสัมภาระที่หนักเกินจากสายการบินกำหนด (ปกติ 23 กก.)
- ค่าวีซ่าสำหรับพาสปอร์ตต่างดาว
- ค่าปรับ ค่าเสียหายต่างๆ อันเกิดจากการกระทำและการละเมิดกฎหมายในท้องถิ่นนั้นๆ โดยตัวของท่านเอง เช่น การทิ้งขยะ สุบนุหรี ในสถานที่ที่ต้องห้ามที่มีการแจ้งเตือนโดยป้ายหรือสัญลักษณ์ใดๆ อย่างชัดเจน

ข้อกำหนด >>>>

1. กำหนดการตามรายการข้างต้นสามารถปรับเปลี่ยนได้ตามความเหมาะสม ทั้งนี้ขึ้นอยู่กับปัจจัยต่างๆ เช่น สภาพอากาศ การจราจร และเหตุสุดวิสัยอื่นๆ หรือขึ้นอยู่กับเวลาในแต่ละสถานที่ของผู้ร่วมเดินทางทุกท่าน ซึ่งตัวแทนของบริษัทคือหัวหน้าทัวร์จากประเทศไทย หรือมีคคเทศก์ท้องถิ่น ยินดีที่จะดำเนินรายการที่ระบุไว้ตามกำหนด เพื่อให้ผู้ร่วมเดินทางทุกท่านเกิดความพอใจและประทับใจมากที่สุดโดยจำเป็นอย่างยิ่งที่จะต้องได้รับความร่วมมือจากผู้ร่วมเดินทางทุกท่านเป็นสำคัญ
2. ชื่อโรงแรมที่ระบุไว้นั้นเป็นโรงแรม **ในมาตรฐานระดับเทียบเท่า ที่ทางบริษัทฯ จัดให้บริการตามงบประมาณของรายการข้างต้น ทั้งนี้ขึ้นอยู่กับทางผู้เดินทางว่ายืนยันใช้บริการช้าหรือเร็ว ในกรณีที่โรงแรมที่ระบุไว้เต็มทางบริษัทฯ ต้องขอสงวนสิทธิ์เปลี่ยนเป็นโรงแรมในระดับเทียบเท่าระดับเดียวกัน อนึ่งหากท่านมีประสงค์จัดเป็นคนละส่วนตัว (กรุ๊ปเหมา) ท่านสามารถติดต่อเจ้าหน้าที่ได้ตลอดเวลา
3. รูปภาพประกอบรายการนั้น ทางบริษัทฯ นำมาใช้เป็นตัวอย่างเพื่อให้ท่านเห็นภาพว่าสถานที่หรืออาหารที่จัดให้บริการประมาณนี้ จึงขอเรียนแจ้งให้ท่านทราบว่า ของจริงอาจมีการเปลี่ยนแปลงไปบ้างไม่ตรงตามรูปภาพประกอบทั้งหมด 100%
4. หากวันเดินทางตามรายการตรงกับช่วงวันหยุดยาวหรือวันหยุดนักขัตฤกษ์ อาจมีการเปลี่ยนแปลงในเรื่องของการนัดหมายเพื่อป้องกันเหตุสุดวิสัยต่างๆ ที่อาจก่อให้เกิดความเสียหายต่อผู้ร่วมเดินทางทุกท่าน ทางบริษัทฯ ขอรบกวนท่านยืนยันให้แน่ชัดอีกครั้งจากทางเจ้าหน้าที่ที่ท่านได้ติดต่อ 2-3 วันก่อนเดินทาง
5. หากท่านถูกเจ้าหน้าที่ตรวจคนเข้าเมืองทั้งของฝั่งไทย และต่างประเทศปฏิเสธการเข้า-ออกประเทศ อันเนื่องมาจากสาเหตุส่วนบุคคล ขึ้นอยู่กับดุลยพินิจของเจ้าหน้าที่ในการพิจารณา อันเป็นเหตุการณที่อยู่นอกเหนือความรับผิดชอบ ทางบริษัทฯ ขอสงวนสิทธิ์ที่จะรับผิดชอบหรือคืนค่าใช้จ่ายใดๆ

6. รายการท่องเที่ยวต่างประเทศแต่ละประเทศจะแตกต่างกันไป ตามนโยบายการส่งเสริมหรือสนับสนุนสินค้าภายในประเทศภายใต้การดูแลของรัฐบาลประเทศนั้นๆ เนื่องจากร้านต่างๆ ดังกล่าวมีส่วนร่วมช่วยในการสนับสนุนค่าใช้จ่ายบางส่วนในรายการ ดังนั้นแล้วทางบริษัทฯ ขอเรียนแจ้งให้ผู้ร่วมเดินทางทุกท่านต้องลงร้านต่างๆ ที่ระบุไว้ในรายการ ทั้งนี้ การตัดสินใจลดต้นทุนสินค้าเหล่านั้นขึ้นอยู่กับดุลยพินิจ ความพอใจและเต็มใจของแต่ละท่าน ไม่มี การบังคับขู่เข็ญแต่ประการใด แต่หากท่านยืนยันที่จะไม่ลงร้านตามรายการ ท่านจะต้องแจ้งกับทางบริษัทฯ เนื่องจาก จำต้องเสียค่าใช้จ่ายเพิ่มเติมเพื่อทดแทนในส่วนเดิมที่ร้านต่างๆ เหล่านั้นต้องสนับสนุน โดยปกติทั่วไปหากไม่ลงร้าน จะต้องเสียค่าใช้จ่ายเพิ่มเติมดังนี้

1. **ฮ่องกง 500 HKD / ร้าน / ท่าน**
2. **จีน 500 RMB / ร้าน / ท่าน**
3. **มาเก๊า 500 MOP / ร้าน / ท่าน**
4. **เกาหลี 100 USD / ร้าน / ท่าน**

หากท่านประสงค์ไม่ลงร้านแต่ไม่แจ้งกับทางบริษัทฯ ก่อนเดินทาง ทางบริษัทฯ ต้องขออภัยในการร้านต่างๆ อาจเรียกเก็บท่านเพิ่มในจำนวนที่มากกว่าที่ระบุไว้ข้างต้น ณ ต่างประเทศ

7. กรณีที่ท่านจัดเป็นคณะส่วนตัว(กรุ๊ปเหมา) เพื่อศึกษาดูงานไม่ว่าภาคส่วนใดๆ รมกวนท่านแจ้งกับทางบริษัทฯ ก่อนยืนยันสำรองที่นั่งทุกครั้ง เนื่องจากการศึกษาดูงานบางประเภทจำเป็นต้องใช้มัดคฤเทศก์ท้องถิ่นที่ต้องมีความชำนาญเฉพาะด้าน
8. รายการอาหารที่ระบุไว้ในกำหนดการนั้น ทางบริษัทฯ จัดบริการตามมาตรฐานทั่วปรกติ หากท่านจำเป็นต้องรับประทานอาหารเฉพาะ เช่น เจ, มังสวิรัต, มุสลิม, ฮาลาล หรือแพ้อาหารชนิดใดๆ รมกวนท่านแจ้งกับเจ้าหน้าที่ก่อนเดินทางทุกครั้ง

การยืนยันสำรองที่นั่ง >>>>

- ชำระยอดมัดจำตามจำนวนที่ระบุใน **INVOICE (ใบแจ้งหนี้)** เพื่อยืนยันการสำรองที่นั่งท่านละ **10,000.-บาท**

1. การชำระโดยเงินสด

ในกรณีที่ท่านสะดวกและสามารถเดินทางเข้ามาชำระ ณ บริษัท ได้ด้วยตัวท่านเอง

2. การชำระโดยการชำระเงินผ่านธนาคาร

หากท่านไม่สะดวกหรือไม่สามารถเดินทางเข้ามาชำระ ณ บริษัท ได้ ท่านสามารถทำการโอนผ่านธนาคารหรือทำธุรกรรมผ่าน MOBILE APPLICATION หลังเสร็จสิ้นการทำธุรกรรมแล้ว ขอรบกวนท่านได้ส่งหลักฐานนั้นๆ ไม่ว่าจะเป็น สลิปการโอน, ใบเสร็จจากเคาน์เตอร์ หรือรูปถ่ายที่ถูกรับที่จาก MOBILE APPLICATION

3. การชำระโดยบัตรเครดิต (visa/master card)

- กรณีเข้าชำระที่บริษัทฯ เสียค่าธรรมเนียมการใช้บัตร **3.5 %** ของยอดที่ท่านต้องการชำระ

4. การชำระโดยการส่งจ่ายเช็ค (CHEQUE)

ท่านสามารถชำระโดยการออกเป็น CHEQUE ต่างๆ โดยทางบริษัทฯ ขอสงวนสิทธิ์ยึดถือวันและเวลาที่จำนวนยอดที่ทางบริษัทฯ เรียกเก็บเข้าสู่บัญชีของบริษัทฯ เรียบร้อยแล้ว

**** การชำระยอดทุกรายการ ชื่อบัญชีผู้รับเงินจะต้องเป็นชื่อ **บริษัท อีดีซี ทราเวล พลัส จำกัด** เท่านั้น หากปรากฏ เป็นชื่ออื่นใดนอกเหนือจากนี้ ขอให้ท่านติดต่อกับทางบริษัทฯ และได้รับหลักฐานยืนยันโดยผู้มีอำนาจอนุมัติจากทางบริษัทฯ เท่านั้น

**** ทางบริษัทฯ ขอสงวนสิทธิ์ไม่รับผิดชอบต่อความเสียหายใดๆ ทุกกรณี หากท่านได้ชำระยอดต่างๆ ให้กับบัญชีอื่นนอกเหนือจากที่ระบุไว้ข้างต้น

กรณียกเลิกการสำรองที่นั่ง >>>>

- **กรณียกเลิกการเดินทางไม่คืนเงินมัดจำทุกกรณี**

เงื่อนไขเพิ่มเติมที่ควรทราบ



1. บัตรโดยสารสายการบิน

- **ประเภทหมู่คณะ** เงื่อนไขสากลเบื้องต้นคือ ท่านต้องเดินทางไป-กลับ พร้อมคณะตามรายละเอียดวันและเวลาที่ระบุไว้ในรายการเท่านั้น กรณีที่ท่านมีความประสงค์ใดๆ อันนอกเหนือจากคณะแล้ว ท่านต้องแจ้งกับทางบริษัทฯ ก่อนยืนยันสำรองที่นั่ง เนื่องจากทางบริษัทฯ ต้องทำเรื่องขออนุมัติเข้าไปยังสายการบินทั้งนี้แล้ว อาจมีค่าธรรมเนียมหรือการขอเอกสารต่างๆ เพื่อประกอบการพิจารณา จึงใคร่ขอความกรุณาจากลูกค้าทุกท่านทำความเข้าใจให้ตรงกันว่า เงื่อนไขแต่ละสายการบินไม่เหมือนกัน บริษัทฯ เองเป็นตัวแทนจำหน่ายบัตรโดยสารสายการบิน ซึ่งยินดี และเต็มใจที่จะดำเนินการแทนท่าน แต่ไม่มีอำนาจใดๆ ในการอนุมัติทุกกรณี ขึ้นอยู่กับการพิจารณาของสายการบิน
 - **ประเภทราคาพิเศษ** เงื่อนไขสากลเบื้องต้นคือ จำเป็นต้องใช้ชื่อ-นามสกุลผู้เดินทางมาจองเข้าไปในระบบ จากนั้นสายการบินจะส่งกำหนดการออกบัตรโดยสารอัตโนมัติผ่านระบบเข้ามา ปกติแล้วจะประมาณ 2-7 วัน หลังทำการใส่ชื่อจองเข้าไปในระบบ ด้วยเหตุนี้ทางบริษัทฯ จำเป็นต้องเรียกเก็บยอดให้ครอบคลุมราคาของบัตรโดยสารนั้นๆ ข้อดีคือ ท่านจะได้ราคาที่ถูกกว่าปกติ แต่จะมีเวลาตัดสินใจตามระยะเวลาที่สายการบินกำหนด ส่วนรายละเอียดเงื่อนไขต่างๆ ท่านสามารถสอบถามกับเจ้าหน้าที่ได้ก่อนยืนยันสำรองที่นั่ง
2. ทางบริษัทฯ ขอสงวนสิทธิ์รับเฉพาะผู้ร่วมเดินทางที่ประสงค์การท่องเที่ยวต่างประเทศเท่านั้น ดังนั้นจะไม่รับผิดชอบและคืนค่าบริการใดๆ จากการที่กองตรวจคนเข้าเมืองทั้งประเทศไทยและต่างประเทศปฏิเสธมิให้ท่านเดินทางออกหรือเข้าประเทศ ด้วยเหตุผลที่เกี่ยวกับตัวของท่านเอง
 3. คณะที่เดินทางช่วงวันหยุดหรือเทศกาลที่ต้องการันต์มัดจำกับสายการบิน หรือผ่านตัวแทนในประเทศหรือต่างประเทศ รวมถึงเที่ยวบินพิเศษเช่น CHARTER FLIGHT, EXTRA FLIGHT จะไม่มีการคืนเงินมัดจำหรือค่าทัวร์ทั้งหมด
 4. จำนวนผู้เดินทางขั้นต่ำผู้ใหญ่ 15 ท่าน ขึ้นไป (ในกรณีที่ท่านจองกรุ๊ปหน้าร้านที่ไม่ใช่กรุ๊ปส่วนตัว)
 5. หนังสือเดินทางต้องมีอายุการใช้งานนับจากวันที่ท่านเดินทาง เหลืออย่างน้อยไม่ต่ำกว่า 180 วัน
 6. ตารางเที่ยวบิน ราคาและรายการท่องเที่ยวสามารถเปลี่ยนแปลงได้ตามความเหมาะสม ทั้งนี้ขึ้นอยู่กับปัจจัยต่างๆ ที่ไม่สามารถควบคุมได้ เช่น การจลาจล สภาพแวดล้อม การเมือง ฯลฯ อันเป็นสาเหตุก่อให้เกิดการเปลี่ยนแปลงดังกล่าว โดยไม่ต้องแจ้งให้ทราบล่วงหน้า ทั้งนี้ ทางบริษัทฯ จะคำนึงถึงผลประโยชน์ของผู้เดินทางเป็นสำคัญ
 7. กรณีท่านที่อยู่ต่างจังหวัดจำเป็นต้องโดยสารเครื่องบิน ก่อนจองตัวในประเทศโปรดเช็คเวลาและไฟลท์บินและการยืนยันจากพนักงานขายอีกครั้งเพื่อความมั่นใจว่า วันเวลาที่ท่านจะทำการจองตัวภายในประเทศนั้นตรงกับคณะที่ท่านได้ชำระไว้กับทางบริษัทฯ และไม่มีข้อผิดพลาดใดๆ ออกเดินทางได้ตามปกติอย่างแน่นอน
 8. ทางบริษัทฯ ขอสงวนสิทธิ์ในการรับผิดชอบต่อความเสียหายอันเกิดจากเหตุสุดวิสัยที่ไม่อาจควบคุมได้ เช่น สภาพดินฟ้าอากาศ การก่อจลาจล การเมือง สงคราม การประท้วง ความล่าช้าจากสายการบิน การหยุดบินของสายการบิน หรือเหตุผลจำเป็นส่วนตัวของท่านเอง ฯลฯ เป็นต้น
 9. ท่านไม่สามารถเรียกคืนค่าบริการต่างๆ ที่ระบุไว้ในรายการที่ท่านไม่ใช้ ณ ต่างประเทศ อาทิ ไม่เที่ยวบางรายการไม่ทานอาหารบางมื้อ ฯลฯ เนื่องจากทางบริษัทฯ ได้ชำระโดยเป็นที่สิ้นสุดแล้ว
 10. ทางบริษัทฯ จะไม่รับผิดชอบต่อทุกสิ่งทุกอย่างของอุบัติเหตุจากการโจรกรรม และ/หรือ เกิดอุบัติเหตุที่เกิดจากความประมาทของตัวเอง

รายละเอียดที่ควรทราบ เอกสารการสมัครเข้างานและกำหนดการ

>>> เตรียมตัวอย่างไรให้ไม่ติดขัด?

เนื่องจากมาตรการรักษาความปลอดภัยของท่าอากาศยานและมาตรการตรวจคนเข้าเมืองของแต่ละประเทศ ทางบริษัทฯ จึงใคร่ขอรบกวนทุกท่าน โปรดตรวจสอบและปฏิบัติตามคำแนะนำเพื่อประโยชน์ของท่านเอง

1. หนังสือเดินทาง

จะต้องมีอายุการใช้เหลืออย่างน้อย 180 วัน นับจากวันที่ท่านจะเดินทางออกจากประเทศ มิเช่นนั้นแล้วท่านอาจถูกปฏิเสธการขึ้นเครื่องหรือเดินทางออกนอกประเทศ

2. แบตเตอรี่สำรอง

จะต้องนำขึ้นเครื่อง (ความจุไม่เกินอันละ 32,000 mAh ท่านละไม่เกิน 2 อัน) ห้ามเก็บไว้ในกระเป๋าเดินทางที่จะโหลดไว้ใต้ท้องเครื่องเด็ดขาด มิเช่นนั้นกระเป๋าเดินทางของท่านอาจถูกเปิดโดยเจ้าหน้าที่

3. เอกสารเข้า-ออกประเทศ

รบกวนท่านลงชื่อ ให้ตรงตามปรากฏในหนังสือเดินทาง และต้องเก็บเอกสารไว้กับตัวท่านเอง ห้ามฝากไว้กับผู้อื่น หรือเก็บไว้ในกระเป๋าเดินทางที่จะโหลดใต้ท้องเครื่อง หากมีเด็กที่พิมพ์ลายนิ้วมือในหนังสือเดินทาง บิดา มารดา หรือผู้ปกครองตามกฎหมายสามารถลงชื่อแทนได้เลย

4. ท่านที่เคยมีปัญหาเกี่ยวกับการถูกปฏิเสธให้เข้า-ออกประเทศ หรือเคยถูกส่งกลับ

หากท่านเคยติดปัญหาเกี่ยวกับการเข้า-ออกประเทศ ณ กองตรวจคนเข้าเมืองไม่ว่าประเทศใดก็แล้วแต่รบกวนท่านแจ้งกับเจ้าหน้าที่ของบริษัทฯ ก่อนที่จะทำการสำรองที่นั่งหรือเดินทาง เพื่อการตรวจสอบให้แน่ชัดว่าท่านจะสามารถเดินทางไป-กลับ พร้อมคณะได้โดยไม่ประสบปัญหาใดๆ

5. บรรจุภัณฑ์ของเหลว

สำหรับท่านไหนที่ต้องยกกระเป๋าของเหลวขึ้นเครื่องใส่กระเป๋าถือติดตัวจะต้องบรรจุในบรรจุภัณฑ์และมีปริมาณไม่เกิน 100 มิลลิลิตรต่อ 1 ขีด (สูงสุดไม่เกิน 10 ขีด) *** เจ้าหน้าที่จะยึดตามตัวเลขปริมาณที่ระบุไว้ในบรรจุภัณฑ์ บรรจุภัณฑ์ดังกล่าวควรใส่ในถุงที่โปร่งใสและสามารถเปิด-ปิดได้ด้วยให้น้ำถุงขึ้นไปเพียงใบเดียวเท่านั้น การนำผลิตภัณฑ์ของสดที่ทำจากสัตว์ไม่ว่าเนื้อหมูเนื้อวัวผักผลไม้สดไม้อนุญาตให้นำเข้าประเทศเพื่อป้องกันโรคต่างๆ เพราะหากศุลกากรตรวจพบจะต้องเสียค่าปรับ

6. เวลาเป็นสิ่งสำคัญ

ตามกฎการบิน เคาน์เตอร์สายการบินให้บริการเช็คอินจะปิดให้บริการก่อนเวลาเครื่องออก 60 นาที ฉะนั้นท่านจำเป็นต้องทำการเช็คอินเพื่อรับ BOARDING PASS และโหลดกระเป๋าสัมภาระให้เสร็จสิ้นก่อนเคาน์เตอร์จะปิด ผู้โดยสารทุกท่านจำเป็นต้องพร้อม ณ ประตูขึ้นเครื่องก่อนเวลาเครื่องออกอย่างน้อย 45 นาที

*** หากวันที่ท่านเดินทางตรงกับช่วงวันหยุดนักขัตฤกษ์ ควรเผื่อเวลาเพื่อป้องกันการไม่ทันขึ้นเครื่อง

>>> เอกสารจำเป็นที่ต้องใช้สำหรับการทำบัตรเข้าชม

- นามบัตรผู้เดินทาง ***ภาษาอังกฤษ ท่านละ 2 ใบ
- รูปถ่ายหน้าตรง ***พื้นหลังสีขาวหรือฟ้า ขนาด 2 นิ้ว ท่านละ 2 รูป (ย้อนหลังไม่เกิน 180 วัน)
- ท่านใดที่เคยเข้างานกวางเจาเทรดแฟร์และมีอายุบัตรงานไม่เกิน 3 ปี นับจากครั้งล่าสุด สามารถใช้บัตรเข้าชมอันเก่าได้ กรณีหากท่านเคยมีบัตรเข้าชมแล้ว แต่ไม่สามารถนำมาแสดงได้ไม่ว่ากรณีใดๆ จะต้องเสียค่าธรรมเนียมการทำบัตรใหม่ท่านละ 200 หยวน



การเดินทางท่องเที่ยวต่างประเทศเป็นกำไรของชีวิต หากท่านจำเป็นต้องปฏิบัติตามข้อแนะนำพิเศษต่างๆ ที่ทางหัวหน้าทัวร์หรือไกด์ท้องถิ่นได้แนะนำท่าน ท่านก็จะท่องเที่ยวได้อย่างสบายใจ สบายกายและมีความสุข บริการในร้านอาหาร รวมไปถึงสถานที่ต่างๆ หรือบริการทุกอย่างอาจจะไม่สุภาพอ่อนน้อมเป็นกันเองเหมือนอย่างเช่นเมืองไทย **อาหาร** บางอย่างท่านอาจไม่ชอบหรือมีรสชาติไม่อร่อยถูกปากท่าน ทางบริษัทต้องขออภัยท่านในความไม่สะดวกเหล่านี้โปรด **คิดเสียามาลองเปิดประสบการณ์ต่างแดนที่แปลกและใหม่**

ทางบริษัทฯ หวังเป็นอย่างยิ่งว่าการเดินทางท่องเที่ยวในครั้งนี้ ท่านจะได้รับความสนุกสนานมีความสุขและได้รับความสะดวกสบายจากการบริการของเราและหวังเป็นอย่างยิ่งว่าคงได้รับความอนุเคราะห์และความร่วมมือจากท่านเป็นอย่างดี

ท้ายที่สุดนี้ทางบริษัทฯ ยินดีเป็นอย่างยิ่งที่จะรับฟังความคิดเห็นของผู้ร่วมเดินทางทุกท่านเพื่อนำมาเป็นแนวทางในการปรับปรุงคุณภาพเพื่อมีโอกาสจะได้รับใช้ให้บริการท่านในการท่องเที่ยวครั้งต่อไป

"เงื่อนไขและข้อกำหนดต่างๆ ที่ระบุไว้ข้างต้นนั้น เพื่อเป็นกรอบและขอบเขตแสดงให้เห็นว่า ทางบริษัทฯ ดำเนินธุรกิจภายใต้ความถูกต้อง ไม่มีจุดประสงค์ใดๆ เพื่อเอาเปรียบหรือคดโกงท่าน นอกเหนือจากผลกำไรนั้นคือการนำผู้ร่วมเดินทางทุกท่านสัมผัสประสบการณ์ต่างแดน ได้เรียนรู้และเปิดรับความสุข ความประทับใจอย่างคุ้มค่ากับค่าใช้จ่ายที่ท่านได้ไว้วางใจกับเรา

ทั้งนี้ เราหวังเป็นอย่างยิ่งที่จะได้มีโอกาสให้บริการ และได้รับความร่วมมือจากผู้ร่วมเดินทางทุกท่าน

ทีมงาน

EDC TRAVEL PLUS CO., LTD.