



TAT. LICENSE 11/05594

EDC TRAVEL PLUS Co., Ltd.
บริษัท อีดีซี ทราเวล พลัส จำกัด

เลขที่ 5 ซอยรามคำแหง 60 แยก 9 ถนนรามคำแหง
แขวงห้วยหมาก เขตบางกะปิ กรุงเทพฯ 10240

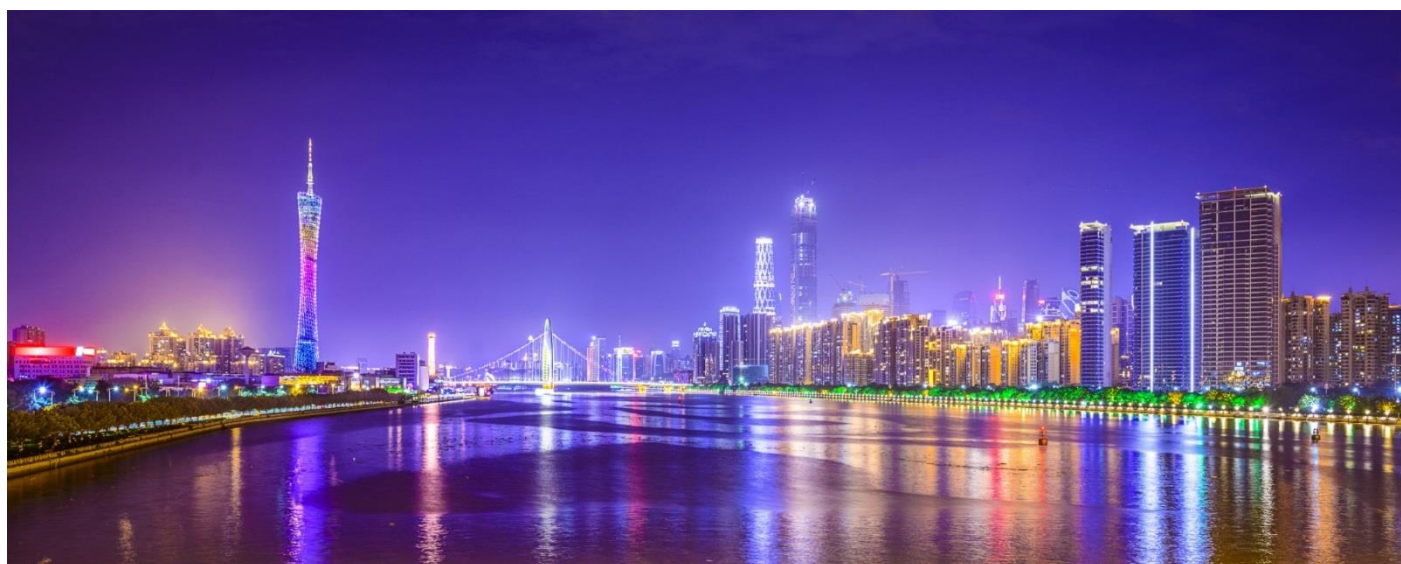
Tel : 02-735-0909 | Website : www.edcbooking.com

กวางเจาเทรดแฟร์ ครั้งที่ 127

4 วัน 3 คืน
14-17 เมษายน 2563

27,999.-

โดยสายการบิน



ไฮไลท์โปรแกรม

- ✈️ **เที่ยวบินตรง** ไม่ต้องเดินทางข้ามด่าน
- ★ **สะสมไมล์ในเครือ STAR ALLIANCE MEMBER**
- ★ **แม่น้ำจูเจียง** ตื่นตาไปกับแสงสียามค่ำคืน ชมบรรยากาศริมแม่น้ำ
- 🏙️ **เข้าชมงาน 3 วัน**
- 🍽️ **อาหารบุฟเฟ่ต์นานาชาติ** มากมายหลากหลายให้ท่านได้เลือกรับประทาน
- 🏠 **ดื่มชา อร่อยเลิศ** ร้านขึ้นชื่อของเมืองกวางเจา
- 🎪 **ลิ้มลองอาหารเสฉวน** สูตรต้นตำรับ เปิดจัดจ้าน กับสุกี้เสฉวน

ลูกค้ามากกว่า 5,000 ท่าน มั่นใจที่จะเดินทางไปกับเราด้วยประสบการณ์นำทัวร์
ดูงานกวางเจาเทรดแฟร์มากกว่า 9 ปี บริการท่านด้วยโหด และหัวหน้าทัวร์มืออาชีพ

วันแรก วันที่ 14 เมษายน 2563

สนามบินนานาชาติสุวรรณภูมิ - สนามบินนานาชาติไป๋หยุน กวางเจา

08.00 น. คณะมาพร้อมกันที่ **สนามบินนานาชาติสุวรรณภูมิ** อาคารผู้โดยสารขาออกระหว่างประเทศ ชั้น 4 ประตูทางเข้าหมายเลข 3 เคาน์เตอร์เช็คอินแถว D สายการบิน **THAI AIRWAYS INTERNATIONAL AIRWAYS (TG)** โดยมีเจ้าหน้าที่ของบริษัทฯคอยให้การต้อนรับและอำนวยความสะดวกก่อนขึ้นเครื่อง

10.40 น. นำท่านบินลัดฟ้าสู่ เมืองกวางเจา โดยสายการบิน **THAI AIRWAYS INTERNATIONAL AIRWAYS (TG)** เที่ยวบินที่ **TG 668**



(บริการอาหารและเครื่องดื่มบนเครื่อง)

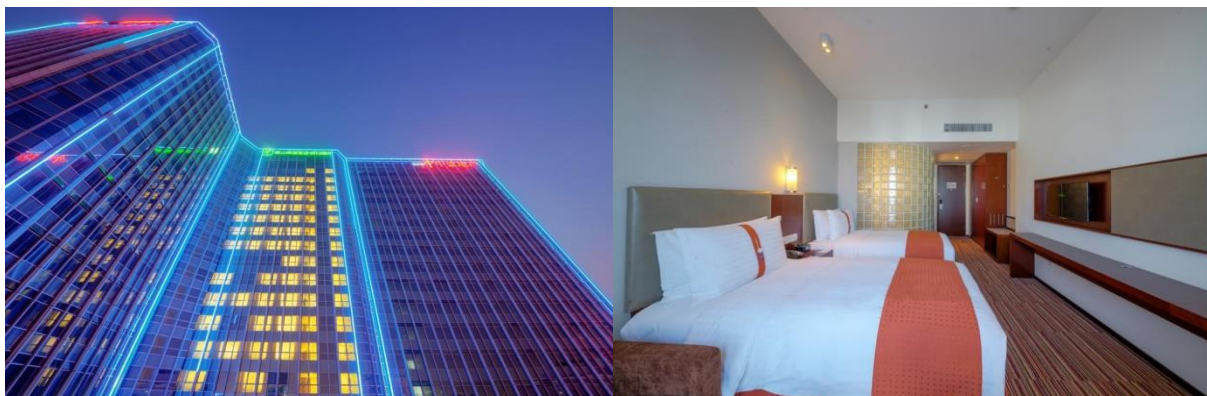
14.30 น. เดินทางถึง **สนามบินนานาชาติไป๋หยุน กวางโจว** หรือ **กวางเจา** เป็นเมืองเอกของมณฑลกวางตุ้ง กวางโจวเป็นเมืองใหญ่สุดทางภาคใต้ของจีน ซึ่งเป็นมณฑลซึ่งเป็นที่ตั้งของเขตเศรษฐกิจพิเศษทั้ง 3 แห่งของจีนคือ เซินเจิ้น จูไห่และซัวเถา นอกจากนั้นเมืองกวางโจวยังมีสำเนียงเฉพาะถิ่นที่ถือว่าเป็นมาตรฐานของฮ่องกงและมาเก๊า เรียกว่า สำเนียงกวางโจวอีกด้วย **เมืองกวางโจว** ตั้งอยู่ปากแม่น้ำจูเจียงและเป็นเมืองที่ใหญ่ที่สุดทางตอนใต้ของสาธารณรัฐประชาชนจีนมีความประวัติศาสตร์ยาวนานกว่า 2,800 ปี เป็นจุดเริ่มของเส้นทางสายไหมนครดั้งเดิมและยังคงเคยเป็นเมืองท่าเสรีแห่งแรกและแห่งเดียวที่เปิดต้อนรับชาวตะวันตกที่เข้ามาติดต่อค้าขายกวางโจวแม้จะเป็นศูนย์กลางในการปฏิรูปเศรษฐกิจจีนแต่กวางโจวยังมีภูมิหลังทางประวัติศาสตร์ที่ยาวนานในรูปสถานที่สำคัญต่างๆ ปัจจุบันกวางโจวมียุทธศาสตร์เป็นเมืองในเขตเศรษฐกิจการค้าที่มีความเจริญรุ่งเรืองมากที่สุดในภาคใต้ของจีนและยังได้รับสถานะเป็นหนึ่งในสามเมืองท่าที่สำคัญที่สุดของจีน อีกทั้งยังเป็นเมืองที่มีผลผลิตโดยรวมมากที่สุดด้วย นอกจากนั้นยังมีการคมนาคมขนส่งที่สะดวกและทันสมัย มีระบบรถไฟใต้ดินครอบคลุมเมืองชั้นในทั้งหมด รวมทั้งด้านภูมิอากาศ อาหารและการดำรงชีวิตตลอดจนความเป็นอยู่ก็มีความคล้ายคลึงกับประเทศไทย

หลังผ่านพิธีการตรวจคนเข้าเมืองแล้วนำทุกท่านเดินออกประตูทางออก พบกับมัคคุเทศก์ท้องถิ่นรอรับคณะ



จากนั้นให้ท่านอิสระช้อปปิ้งที่ **ถนนคนเดินจางเซี่ยจิว** ซึ่งเป็นตลาดค้าส่งเสื้อผ้าราคาถูกซึ่งเป็นถนนโบราณที่เชื่อมไปท่าเรือมาก่อน แต่ตอนนี้กลายเป็นถนนคนเดินที่มีของขายมากมายและสองข้างทางยังมีกิจกรรมทางวัฒนธรรมของชาวท้องถิ่นให้ได้เห็นด้วย ถือเป็นถนนคนเดินชื่อดังของกวางโจว เป็นถนนสั้นๆสองสายมาเชื่อมต่อกัน บรรยากาศจะคล้ายๆย่านในฮ่องกง บางช่วงของถนนจะมีการปิดถนนและมีการเปิดไฟสว่างไสวสวยงามมากและยังมีร้านอาหาร ร้านค้าต่างๆ มากมายเลยทีเดียว ที่นี่เป็นที่ขายของให้นักท่องเที่ยวดังนั้นราคาจึงสูงกว่าที่อื่นๆ จะคึกคักมากในช่วงกลางคืน

ค่ำ **รับประทานอาหารค่ำ ณ ภัตตาคาร**
ที่พักรับประทานอาหารค่ำ ณ ภัตตาคาร
Holiday Inn Express Foshan Nanhai Hotel หรือเทียบเท่าระดับเดียวกัน



วันที่สอง วันที่ 15 เมษายน 2563

ร้านส่งเสริมสินค้าท้องถิ่นตามนโยบายส่งเสริมการท่องเที่ยวภายใต้การควบคุมของรัฐบาลจีน - เข้าชมเข้าชมงานกาชาวจีนเทรดแฟร์ ครั้งที่ 127 ตามอัธยาศัย

เช้า **รับประทานอาหารเช้า ณ ห้องอาหารของโรงแรม (บริการท่านด้วยบุฟเฟต์ของโรงแรม)**
 จากนั้นนำท่านเข้า **ชมสินค้าท้องถิ่นตามนโยบายส่งเสริมการท่องเที่ยวภายใต้การควบคุมของรัฐบาลจีน** ประกอบไปด้วย **ร้านหยกหยก สินค้าโอท็อปของจีน**ซึ่งมีประวัติและต้นกำเนิดมายาวนาน จากนั้นแวะชมสินค้ายาประจำบ้านของชาวจีน **สมุนไพรป่าฟูหลิง** หรือรู้จักกันในชื่อ **สมุนไพรบัวหิมะ** สรรพคุณหลากหลายแก่น้ำร้อน ลวก, แผลไฟไหม้, แกริดสีดวง, ช่องกุงฟุด ฯลฯ

กลางวัน **อิสระท่านรับประทานอาหารเช้ากลางวันตามอัธยาศัย**
 จากนั้นนำท่านเดินทางสู่ **ศูนย์แสดงสินค้านานาชาติกาชาวจีน** เพื่อเข้า **ชมงานกาชาวจีนเทรดแฟร์ครั้งที่ 127** งานออกจำหน่ายระดับโลก เพื่อให้ท่านได้มองหาช่องทางทางธุรกิจจากผู้ประกอบการมากกว่า 8,000 ราย ที่มารวมกัน ซึ่งเป็นงานที่ผู้ผลิตรายใหญ่พบกับผู้ประกอบการในแต่ละมณฑลของจีนรวมทั้งนักธุรกิจทั่วโลกให้ความสนใจ **Chinese Export Commodities Fair** แหล่งรวมสินค้าทุกประเภท



มือค่ำ **รับประทานอาหารเช้า ณ ภัตตาคาร ****บริการท่านด้วยสุกี้รสชาติจัดจ้าน สไตล์เสฉวน**

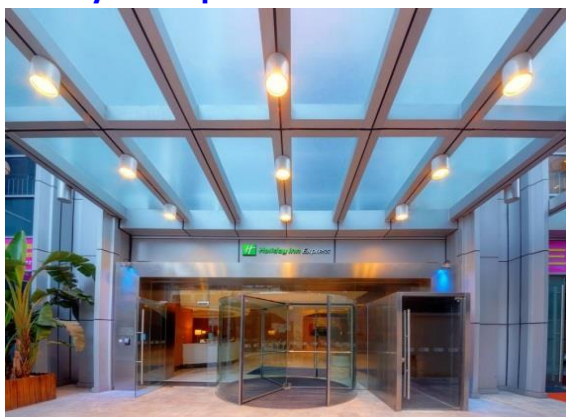


หลังรับประทานอาหารเช้าเรียบร้อย นำท่าน**ลองเรือชมแม่น้ำจูเจียง** หรือแม่น้ำไข่มุก แห่งมณฑลกว่างตง มีความยาวประมาณ 2,000 กม. และเป็นแม่น้ำที่ยาวเป็นอันดับ 3 ของประเทศโดยมีแม่น้ำ 4 สายไหลมารวมกันเป็นแม่น้ำจูเจียง ที่กว้างโจว ผ่านใจกลางเมืองมีความยาว 70 กม. ชื่อของแม่น้ำไข่มุกนี้เชื่อว่าเกิดจากหินก้อนใหญ่ก้อนหนึ่งที่อยู่กันแม่น้ำ ปัจจุบัน มีสะพานข้ามแม่น้ำ สองฝากฝั่งเต็มไปด้วย โรงแรมระดับ 5 ดาว อาคารสูงทันสมัย ตกแต่งอาคารด้วยไฟอย่างงดงาม



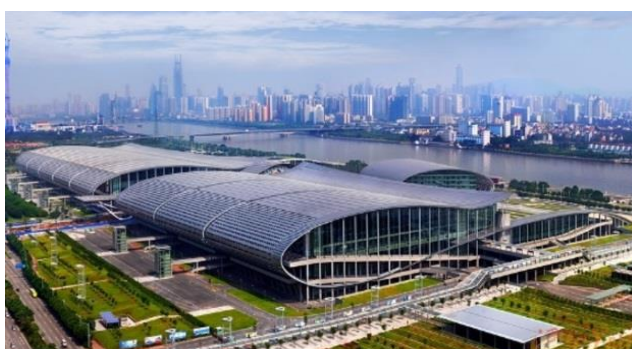
ที่พัก

Holiday Inn Express Foshan Nanhai Hotel หรือเทียบเท่าระดับเดียวกัน



วันที่สาม วันที่ 16 เมษายน 2563
เข้าชมงานกาชางเจาเทรดแฟร์ ครั้งที่ 127 ตามอัธยาศัย

เช้า **รับประทานอาหารเช้า ณ ห้องอาหารของโรงแรม (บริการทานด้วยบุฟเฟต์ของโรงแรม)**
นำท่านเดินทางสู่ **ศูนย์แสดงสินค้านานาชาติกาชางเจา** เพื่อเข้า **ชมงานกาชางเจาเทรดแฟร์ครั้งที่ 127** งานออกธานระดับโลก เพื่อให้ท่านได้มองหาช่องทางทางธุรกิจจากผู้ประกอบการมากกว่า 8,000 ราย ที่มารวมกันซึ่งเป็นงานที่ผู้ผลิตรายใหญ่ พบกับผู้ประกอบการในแต่ละมณฑลของจีน รวมทั้งนักธุรกิจทั่วโลกให้ความสนใจ **Chinese Export Commodities Fair** แหล่งรวมสินค้าทุกประเภท



กลางวัน

อิสระท่านรับประทานอาหารกลางวันตามอัธยาศัย

ได้เวลาอันสมควรพบกัน ณ จุดนัดหมาย

ค่า

รับประทานอาหารเช้า ณ ภัตตาคาร พิเศษ!!! บริการท่านด้วยบุฟเฟต์นานาชาติ



ที่พัก

Holiday Inn Express Foshan Nanhai Hotel หรือเทียบเท่าระดับเดียวกัน



วันที่สี่

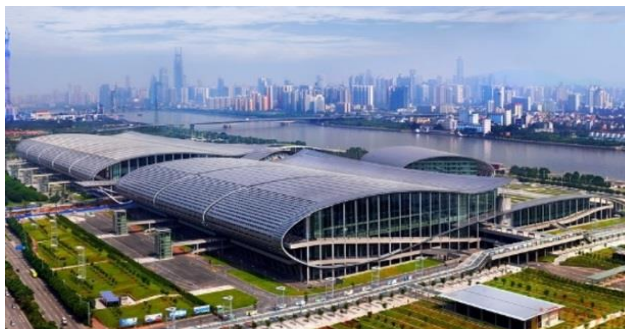
วันที่ 17 เมษายน 2563

เข้าชมงานกาชางเจาเทรดแฟร์ ครั้งที่ 127 ตามอัธยาศัย - สนามบินนานาชาติไป๋หยุน - เดินทางกลับประเทศไทย

มือเช้า

รับประทานอาหารเช้า ณ ห้องอาหารของโรงแรม (บริการท่านด้วยบุฟเฟต์ของโรงแรม)

นำท่านเดินทางสู่ ศูนย์แสดงสินค้านานาชาติกาชางเจา เพื่อเข้าชม งานกาชางเจาเทรดแฟร์ครั้งที่ 127 งานออกธรรณะระดับโลก เพื่อให้ท่านได้มองหาช่องทางทางธุรกิจจากผู้ประกอบการมากกว่า 8,000 ราย ที่มารวมกันซึ่งเป็นงานที่ผู้ผลิตรายใหญ่พบกับผู้ประกอบการในแต่ละมณฑลของจีนรวมทั้งนักธุรกิจทั่วโลกให้ความสนใจ Chinese Export Commodities Fair แหล่งรวมสินค้าทุกประเภท



กลางวัน

อิสระท่านรับประทานอาหารกลางวัน

ได้เวลาอันสมควรพบกัน ณ จุดนัดหมาย

ค่า

รับประทานอาหารเช้า ณ ภัตตาคาร ***บริการท่านด้วยดีมซ่า เลิศรส สูตรเมืองกาชางเจา

(เมนูอาจเปลี่ยนเป็นเปิดปีกกึ่ง)

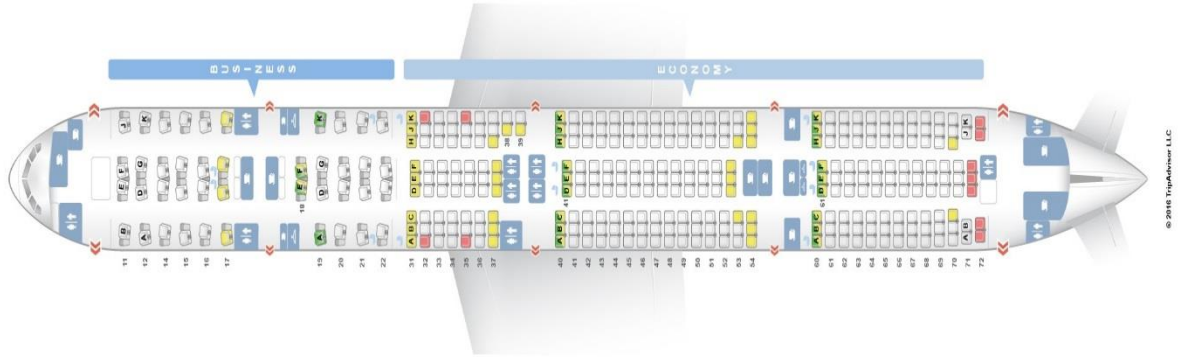
นำทุกท่านเดินทางสู่ สนามบินนานาชาติไป๋หยุน

เพื่อทำการเช็คอินตัวเครื่องบินและสัมภาระเพื่อเตรียมตัวกลับประเทศไทย

21.00 น.

เหิรฟ้ากลับสู่ ประเทศไทย โดยสายการบิน THAI AIRWAYS INTERNATIONAL เที่ยวบินที่ TG679

ให้บริการผู้โดยสารด้วยเครื่องบินรุ่น BOEING 777-300ER



(บริการอาหารและเครื่องดื่มบนเครื่อง)

23.00 น. คณะเดินทางถึง **สนามบินนานาชาติสุวรรณภูมิ** กรุงเทพฯ โดยสวัสดิภาพและความประทับใจ

อัตราค่าบริการ * สำหรับ 25 ท่านขึ้นไป (เด็กหมายถึง 2-11 ปี)**

กำหนดการเดินทาง	ผู้ใหญ่ ห้องละ 2-3 ท่าน	1 เด็ก 2 ผู้ใหญ่ เด็ก มีเตียง	1 เด็ก 2 ผู้ใหญ่ เด็กไม่มีเตียง	พักเดี่ยว เพิ่ม
14-17 เมษายน 2563	27,999.-	27,999.-	27,999.-	4,500.-

เพื่อประโยชน์ของท่านทางบริษัทฯ ขอรบกวนท่านได้อ่านและทำความเข้าใจรายละเอียดรวมถึงเงื่อนไขต่างๆ ที่ได้ระบุไว้ในท้ายโปรแกรมนี้ หลังจากท่านชำระค่าใช้จ่ายเพื่อยืนยันการใช้บริการเข้ามาแล้ว ทางบริษัทฯ ถือว่าท่านได้ยอมรับ ยินยอมและยินดียินดีปฏิบัติตามรายละเอียดต่างๆ ที่ได้ระบุไว้

อัตราค่าบริการนี้รวม

- ค่าธรรมเนียมทำบัตรเข้างาน ในกรณีที่ท่านไม่เคยทำบัตรเข้างานมาก่อน
- ค่าธรรมเนียมวีซ่าเข้าประเทศจีนแบบเดี่ยว (เฉพาะพาสปอร์ตไทยเท่านั้น) กรณีท่านที่มีวีซ่าจีนอยู่แล้วทางบริษัทไม่สามารถทำคืนค่าใช้จ่ายในส่วนนี้ได้เนื่องจากค่าใช้จ่ายดังกล่าวเป็นการบริการแบบหมู่คณะ *** สำหรับท่านที่มีบัตร APEC ท่านจะได้สิทธิพิเศษไม่ต้องทำวีซ่า รบกวนท่านแจ้งเจ้าหน้าที่ก่อนทำการสำรองที่นั่ง
- ค่าบัตรโดยสารเครื่องบินชั้นประหยัด ไป-กลับ ตามเส้นทางที่ระบุในรายการทัศนจร ไป-กลับ พร้อมคณะ (กรณีต้องการไป-กลับ นอกเหนือจากรายการข้างต้น >>>> ต้องตรวจสอบค่าธรรมเนียมของสายการบินนั้นๆ)
- ค่าเข้าชมสถานที่ต่างๆ ตามรายการ
- ค่าที่พักตามระบุในรายการ พักห้องละ 2 ท่าน ตามโรงแรมที่ระบุหรือเทียบเท่า
- ค่ารถรับ-ส่ง และนำเที่ยวตามรายการ
- ค่าภาษีสนามบินทุกแห่งที่มี
- ค่าจ้างมัคคุเทศก์คอยบริการตลอดการเดินทาง
- ค่าน้ำหนักกระเป๋าสัมภาระโหลดลงใต้ท้องเครื่อง *** ท่านละไม่เกิน 30 กิโลกรัม ทั้งขาไป-กลับ *** (ตามเงื่อนไขของสายการบิน) และสัมภาระหิ้วขึ้นเครื่องน้ำหนักไม่เกิน 7 กิโลกรัม
- ค่าประกันอุบัติเหตุระหว่างเดินทาง วงเงินท่านละ 1,000,000 บาท (เงื่อนไขตามกรมธรรม์)
- ค่าวีซ่า

อัตราค่าบริการนี้ไม่รวม

- ค่าธรรมเนียมที่บุคคลขับรถและไกด์ท้องถิ่นท่านละ 120 หยวน / ท่าน / ทริป
- ค่าธรรมเนียมทำบัตรเข้างาน ในกรณีที่ท่านเคยมีบัตรแล้วสูญหาย ต้องจ่ายเพิ่ม 200 หยวน
- ค่าใช้จ่ายส่วนตัว อาทิ ค่าทำหนังสือเดินทาง, ค่าโทรศัพท์ส่วนตัว, ค่าช้อปปิ้ง, มินิบาร์ในห้อง, รวมถึงค่าอาหาร และเครื่องดื่มที่สั่งเพิ่มนอกเหนือรายการ (กรุณาติดต่อหัวหน้าทัวร์หรือมัคคุเทศก์ท้องถิ่น)
- ค่าภาษีมูลค่าเพิ่ม 7% และค่าภาษีหัก ณ ที่จ่าย 3% (บวกราคาเพิ่มในกรณีที่ท่านต้องการใบกำกับภาษี VAT หรือออกใบเสร็จในชื่อบริษัท ห้างร้าน องค์กร ฯลฯ)
- ค่าน้ำหนักกระเป๋าสัมภาระที่หนักเกินจากสายการบินกำหนด (ปกติ 30 กก.)
- ค่าวีซ่าสำหรับพาสปอร์ตต่างดาว
- ค่าปรับ ค่าเสียหายต่างๆ อันเกิดจากการกระทำและการละเมิดกฎหมายในท้องถิ่นนั้นๆ โดยตัวของท่านเอง เช่น การทิ้งขยะ สุนัขหรือ ในสถานที่ต้องห้ามที่มีการแจ้งเตือนโดยป้ายหรือสัญลักษณ์ใดๆ อย่างชัดเจน

ข้อกำหนด

- กำหนดการตามรายการข้างต้นสามารถปรับเปลี่ยนได้ตามความเหมาะสม ทั้งนี้ขึ้นอยู่กับปัจจัยต่างๆ เช่น สภาพอากาศการจราจร และเหตุสุดวิสัยอื่นๆ หรือขึ้นอยู่กับการทำงานในแต่ละสถานที่ของผู้ร่วมเดินทางทุกท่าน ซึ่งตัวแทนของบริษัทคือหัวหน้าทัวร์จากประเทศไทย หรือมัคคเทศก์ท้องถิ่น ยินดีที่จะดำเนินรายการที่ระบุไว้ตามกำหนด เพื่อให้ผู้ร่วมเดินทางทุกท่านเกิดความพอใจและประทับใจมากที่สุดโดยจำเป็นอย่างยิ่งที่จะต้องได้รับความร่วมมือจากผู้ร่วมเดินทางทุกท่านเป็นสำคัญ
- ชื่อโรงแรมที่ระบุไว้วันนั้นเป็นโรงแรม **ในมาตรฐานระดับเทียบเท่า ที่ทางบริษัทฯ จัดให้บริการตามงบประมาณของรายการข้างต้น ทั้งนี้ขึ้นอยู่กับทางผู้เดินทางว่ายืนยันใช้บริการช้าหรือเร็ว ในกรณีที่โรงแรมที่ระบุไว้เต็ม ทางบริษัทฯ ต้องขอสงวนสิทธิ์เปลี่ยนเป็นโรงแรมในระดับเทียบเท่าระดับเดียวกัน อนึ่งหากท่านมีประสงค์จัดเป็นคณะส่วนตัว (กรุ๊ปเหมา) ท่านสามารถติดต่อเจ้าหน้าที่ได้ตลอดเวลา
- รูปภาพประกอบรายการนั้น ทางบริษัทฯ นำมาใช้เป็นตัวอย่างเพื่อให้ท่านเห็นภาพว่าสถานที่หรืออาหารที่จัดให้บริการประมาณนี้ จึงขอเรียนแจ้งให้ท่านทราบว่า ของจริงอาจมีการเปลี่ยนแปลงไปบ้างไม่ตรงตามรูปภาพประกอบทั้งหมด 100%
- หากวันเดินทางตามรายการตรงกับช่วงวันหยุดยาวหรือวันหยุดนักขัตฤกษ์ อาจมีการเปลี่ยนแปลงในเรื่องของการนัดหมายเพื่อป้องกันเหตุสุดวิสัยต่างๆ ที่อาจก่อให้เกิดความเสียหายต่อผู้ร่วมเดินทางทุกท่าน ทางบริษัทฯ ขอรบกวนท่านยืนยันให้แน่ชัดอีกครั้งจากทางเจ้าหน้าที่ที่ท่านได้ติดต่อ 2-3 วันก่อนเดินทาง
- หากท่านถูกเจ้าหน้าที่ตรวจคนเข้าเมืองทั้งของไทย และต่างประเทศปฏิเสธการเข้า-ออกประเทศ อันเนื่อง มาจากสาเหตุส่วนบุคคล ขึ้นอยู่กับดุลยพินิจของเจ้าหน้าที่ในการพิจารณา อันเป็นเหตุการณที่อยู่นอกเหนือความรับผิดชอบ ทางบริษัทฯ ขอสงวนสิทธิ์ที่จะรับผิดชอบหรือคืนค่าใช้จ่ายใดๆ
- รายการท่องเที่ยวต่างประเทศแต่ละประเทศจะแตกต่างกันไป ตามนโยบายการส่งเสริมหรือสนับสนุนสินค้าภายในประเทศ ภายใต้การดูแลของรัฐบาลประเทศนั้นๆ เนื่องจากท่านต่างๆ ดังกล่าวนั้นมีส่วนช่วยในการสนับสนุนค่าใช้จ่ายบางส่วนในรายการ ดังนั้นแล้วทางบริษัทฯ ขอเรียนแจ้งให้ผู้ร่วมเดินทางทุกท่านต้องลงร้านต่างๆ ที่ระบุไว้ในรายการ ทั้งนี้ การตัดสินใจลดทอนสินค้าเหล่านั้นขึ้นอยู่กับดุลยพินิจ ความพอใจและเต็มใจของแต่ละท่าน ไม่มีการบังคับขู่เข็ญแต่ประการใด แต่หากท่านยืนยันที่จะไม่ลงร้านตามรายการ ท่านจะต้องแจ้งกับทางบริษัทฯ เนื่องจากจำต้องเสียค่าใช้จ่ายเพิ่มเติมเพื่อทดแทนในส่วนเดิมที่ร้านต่างๆ เหล่านั้นต้องสนับสนุน โดยปกติทั่วไปหากไม่ลงร้านจะต้องเสียค่าใช้จ่ายเพิ่มดังนี้
 - ฮ่องกง 500 HKD / ร้าน / ท่าน
 - จีน 500 RMB / ร้าน / ท่าน
 - มาเก๊า 500 MOP / ร้าน / ท่าน
 - เกาหลี 100 USD / ร้าน / ท่าน

หากท่านประสงค์ไม่ลงร้านแต่ไม่แจ้งกับทางบริษัทฯ ก่อนเดินทาง ทางบริษัทฯ ต้องขออภัยในการร้านต่างๆ อาจเรียกเก็บท่านเพิ่มในจำนวนที่มากกว่าที่ระบุไว้ข้างต้น ณ ต่างประเทศ

- กรณีที่ท่านจัดเป็นคณะส่วนตัว(กรุ๊ปเหมา) เพื่อศึกษาดูงานไม่ว่าภาคส่วนใดๆ รบกวนท่านแจ้งกับทางบริษัทฯ ก่อนยืนยันสำรองที่นั่งทุกครั้ง เนื่องจากการศึกษาดูงานบางประเภทจำเป็นต้องใช้มัคคเทศก์ท้องถิ่นที่ต้องมีความชำนาญเฉพาะด้าน
- รายการอาหารที่ระบุไว้ในกำหนดการนั้น ทางบริษัทฯ จัดบริการตามมาตรฐานทัวร์ปกติ หากท่านจำเป็นต้องรับประทานอาหารเฉพาะ เช่น เจ, มังสวิรัติ, มุสลิม, ฮาลาล หรือแพ้อาหารชนิดใดๆ รบกวนท่านแจ้งกับเจ้าหน้าที่ก่อนเดินทางทุกครั้ง

การยืนยันสำรองที่นั่ง

- ชำระยอดมัดจำตามจำนวนที่ระบุใน **INVOICE (ใบแจ้งหนี้)** เพื่อยืนยัน**การสำรองที่นั่งท่านละ 10,000.-บาท**

1. การชำระโดยเงินสด

ในกรณีที่ท่านสะดวกและสามารถเดินทางเข้ามาชำระ ณ บริษัทฯ ได้ด้วยตัวท่านเอง

2. การชำระโดยการทำธุรกรรมผ่านธนาคาร

หากท่านไม่สะดวกหรือไม่สามารถเดินทางเข้ามาชำระ ณ บริษัทฯ ได้ ท่านสามารถทำการโอนผ่านธนาคารหรือทำธุรกรรมผ่าน MOBILE APPLICATION หลังเสร็จสิ้นการทำธุรกรรมแล้ว ขอรบกวนท่านได้ส่งหลักฐานนั้นๆ ไม่ว่าจะ เป็น สลิปการโอน, ใบเสร็จจากเคาน์เตอร์ หรือรูปถ่ายที่ถูกบันทึกจาก MOBILE APPLICATION

3. การชำระโดยบัตรเครดิต (visa/master card)

- กรณีเข้าชำระที่บริษัทฯ **เสียดำธรรมนิยมการใช้บัตร 3.5 %** ของยอดที่ท่านต้องการชำระ

4. การชำระโดยการส่งเช็ค (CHEQUE)

ท่านสามารถชำระโดยการออกเป็น CHEQUE ต่างๆ โดยทางบริษัทฯ ขอสงวนสิทธิ์ยึดถือวันและเวลาที่จำนวนยอดที่ทางบริษัทฯ เรียกเก็บเข้าสู่บัญชีของบริษัทฯ เรียบร้อยแล้ว

- การชำระยอดทุกรายการ ชื่อบัญชีรับเงินจะต้องเป็นชื่อ **บริษัท อีดีซี ทราเวล พลัส จำกัด** เท่านั้น หากปรากฏ เป็นชื่ออื่นใดนอกเหนือจากนี้ ขอให้ท่านติดต่อกับทางบริษัทฯ และได้รับหลักฐานยืนยันโดยผู้มีอำนาจอนุมัติจากทางบริษัทฯ เท่านั้น
- ทางบริษัทฯ ขอสงวนสิทธิ์ไม่รับผิดชอบต่อความเสียหายใดๆ ทุกกรณี หากท่านได้ชำระยอดต่างๆ ให้กับบัญชีอื่นนอกเหนือจากที่ระบุไว้ข้างต้น

กรณียกเลิกการสำรองที่นั่ง

- **กรณียกเลิกการเดินทางไม่คืนเงินมัดจำทุกกรณี**

เงื่อนไขเพิ่มเติมที่ควรทราบ

1. บัตรโดยสารสายการบิน

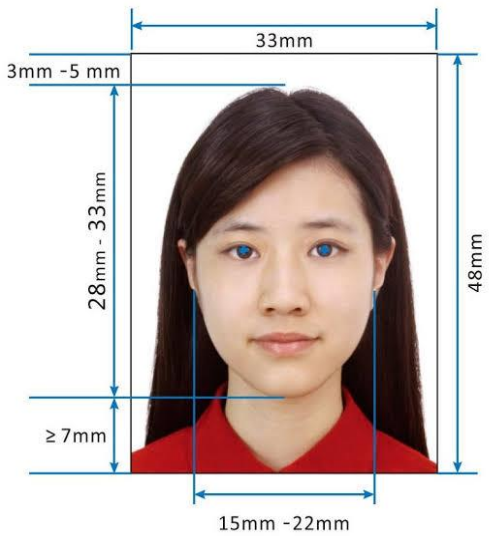
- **ประเภทหมู่คณะ** เงื่อนไขสากลเบื้องต้นคือ ท่านต้องเดินทางไป-กลับ พร้อมคณะตามรายละเอียดวันและเวลาที่ระบุไว้ในรายการเท่านั้น กรณีที่ท่านมีความประสงค์ใดๆ อันนอกเหนือจากคณะแล้ว ท่านต้องแจ้งกับทางบริษัทฯ ก่อนยืนยันสำรองที่นั่ง เนื่องจากทางบริษัทฯ ต้องทำเรื่องขออนุมัติเข้าไปยังสายการบินทั้งนี้แล้ว อาจมีค่าธรรมเนียมหรือการขอเอกสารต่างๆ เพื่อประกอบการพิจารณา จึงใคร่ขอความกรุณาจากลูกค้าทุกท่านทำความเข้าใจให้ตรงกันว่า เงื่อนไขแต่ละสายการบินไม่เหมือนกัน บริษัทฯ เองเป็นตัวแทนจำหน่ายบัตรโดยสารสายการบิน ซึ่งยินดี และเต็มใจที่จะดำเนินการแทนท่าน แต่ไม่มีอำนาจใดๆ ในการอนุมัติทุกกรณี ขึ้นอยู่กับการพิจารณาของสายการบิน
 - **ประเภทราคาพิเศษ** เงื่อนไขสากลเบื้องต้นคือ จำเป็นต้องใช้ชื่อ-นามสกุลผู้เดินทางมาจองเข้าไปในระบบ จากนั้นสายการบินจะส่งกำหนดการออกบัตรโดยสารอัตโนมัติผ่านระบบเข้ามา ปกติแล้วจะประมาณ 2-7 วัน หลังทำการใส่ชื่อจองเข้าไปในระบบ ด้วยเหตุนี้ทางบริษัทฯ จำเป็นต้องเรียกเก็บยอดให้ครอบคลุมราคาของบัตรโดยสารนั้นๆ ข้อดีคือ ท่านจะได้ราคาที่ถูกกว่าปกติ แต่จะมีเวลาดำเนินการตามระยะเวลาที่สายการบินกำหนดส่วนรายละเอียดเงื่อนไขต่างๆ ท่านสามารถสอบถามกับเจ้าหน้าที่ได้ก่อนยืนยันสำรองที่นั่ง
2. **ทางบริษัทฯ ขอสงวนสิทธิ์รับเฉพาะผู้ร่วมเดินทางที่ประสงค์การท่องเที่ยวต่างประเทศเท่านั้น** ดังนั้นจะไม่รับผิดชอบและคืนค่าบริการใดๆ จากการที่กองตรวจคนเข้าเมืองทั้งประเทศไทยและต่างประเทศปฏิเสธมิให้ท่านเดินทางออกหรือเข้าประเทศ ด้วยเหตุผลที่เกี่ยวกับตัวของท่านเอง
 3. **คณะที่เดินทางช่วงวันหยุดหรือเทศกาลที่ต้องการันต์มัดจำกับสายการบิน** หรือผ่านตัวแทนในประเทศหรือต่างประเทศ รวมถึงเที่ยวบินพิเศษเช่น CHARTER FLIGHT, EXTRA FLIGHT จะไม่มีการคืนเงินมัดจำหรือค่าทัวร์ทั้งหมด
 4. **จำนวนผู้เดินทางขั้นต่ำผู้ใหญ่ 15 ท่าน ขึ้นไป (ในกรณีที่ท่านจองกรุ๊ปหน้าร้านที่ไม่ใช่กรุ๊ปส่วนตัว)**
 5. **หนังสือเดินทางต้องมีอายุการใช้งานนับจากวันที่ท่านเดินทาง เหลืออย่างน้อยไม่ต่ำกว่า 180 วัน**
 6. **ตารางเที่ยวบิน ราคาและรายการท่องเที่ยวสามารถเปลี่ยนแปลงได้ตามความเหมาะสม** ทั้งนี้ขึ้นอยู่กับปัจจัยต่างๆ ที่ไม่สามารถควบคุมได้ เช่น การจลาจล สภาพแวดล้อม การเมือง ฯลฯ อันเป็นสาเหตุก่อให้เกิดการเปลี่ยนแปลงดังกล่าวโดยมีต้องแจ้งให้ทราบล่วงหน้า ทั้งนี้ ทางบริษัทฯ จะคำนึงถึงผลประโยชน์ของผู้เดินทางเป็นสำคัญ
 7. **กรณีท่านที่อยู่ต่างจังหวัดจำเป็นต้องโดยสารเครื่องบิน** ก่อนจองตัวในประเทศโปรดเช็คเวลาและไฟล์ทบินและการยืนยันจากพนักงานขายอีกครั้งเพื่อความมั่นใจว่า วันเวลาที่ท่านจะทำการจองตัวภายในประเทศนั้นตรงกับคณะที่ท่านได้ชำระไว้กับทางบริษัทฯ และไม่มีข้อผิดพลาดใดๆ ออกเดินทางได้ตามปกติอย่างแน่นอน
 8. **ทางบริษัทฯ ขอสงวนสิทธิ์ในการรับผิดชอบต่อความเสียหายอันเกิดจากเหตุสุดวิสัยที่ไม่อาจควบคุมได้** เช่น สภาพดินฟ้าอากาศ การก่อจลาจล การเมือง สงคราม การประท้วง ความล่าช้าจากสายการบิน การหยุดบินของสายการบินหรือเหตุผลจำเป็นส่วนตัวของท่านเอง ฯลฯ เป็นต้น
 9. **ท่านไม่สามารถเรียกคืนค่าบริการต่างๆ ที่ระบุไว้ในรายการที่ท่านไม่ใช้ ณ ต่างประเทศ** อาทิ ไม่เที่ยวบางรายการ ไม่ทานอาหารบางมื้อ ฯลฯ เนื่องจากทางบริษัทฯ ได้ชำระโดยเป็นที่สิ้นสุดแล้ว
 10. **ทางบริษัทฯ จะไม่รับผิดชอบใดๆ ทั้งสิ้นหากเกิดสิ่งของสูญหายจากการโจรกรรม และ/หรือ เกิดอุบัติเหตุที่เกิดจากความประมาทของตัวท่านเอง**

เอกสารจำเป็นที่ต้องใช้สำหรับการทำบัตรเข้างาน

- **นามบัตรผู้เดินทาง** ***ภาษาอังกฤษ* ท่านละ 2 ใบ
 - **รูปถ่ายหน้าตรง** ***พื้นหลังสีขาวหรือฟ้า* ขนาด 2 นิ้ว ท่านละ 2 รูป (ย้อนหลังไม่เกิน 180 วัน)
 - ท่านใดที่เคยเข้างานกวางเจาแฟร์และมีอายุบัตรงานไม่เกิน 3 ปีนับจากครั้งล่าสุด
- สามารถใช้บัตรเข้างานอันเก่าได้** กรณีหากท่านเคยมีบัตรเข้างานแล้ว **แต่ไม่สามารถนำมาแสดงได้ไม่ว่ากรณีใดๆ จะต้องเสียค่าธรรมเนียมการทำบัตรใหม่ท่านละ 200 หยวน**

เอกสารสำหรับยื่นวีซ่า

1. หนังสือเดินทางต้องมี อายุการใช้งานเหลือนับจากวันที่เดินทางออกจากประเทศไทยอย่างน้อย 180 วัน
2. หนังสือเดินทางต้องมี หน้าว่างเหลือสำหรับประทับตราอย่างน้อย 3 หน้าเต็ม
3. รูปถ่ายสี
 - ถ่ายมาแล้วไม่เกิน 180 วัน
 - อัปเดตด้วยกระดาษปกติ
 - รูปถ่ายต้องไม่มีเครื่องประดับใดๆ แม้นแต่ต่างหู



Paper Photo for Visa Application Form



***** สถานทูตจีนปฏิเสธการพิจารณารูปถ่ายในกรณีต่อไปนี้**

- คำนำหน้าชื่อ ขัดแย้งกับรูปถ่ายที่แนบมา
เช่น คำนำหน้าชื่อเป็น นาย แต่รูปถ่ายที่แนบมาดูเหมือนหญิง ไร้ผมยาว แต่งหน้า ทาปาก
- นำรูปเก่าที่ถ่ายไว้นานเกินกว่า 180 วัน
- นำรูปถ่ายเล่นๆ มีริ้วด้านหลัง ยื่นเอียงข้าง ฯลฯ มาตัดต่อใช้เพื่อใช้แบบประกอบยื่นวีซ่า
- นำรูปที่เป็นกระดาษสติกเกอร์ หรือ รูปที่ใช้กระดาษพรินซ์จากคอมพิวเตอร์

โปรดแจ้งเจ้าหน้าที่

- หากมีบัตรเข้าชมงาน รบกวนถ่ายสำเนาบัตรมาให้คนละ 1 ชุดนะคะ
!! หากมีบัตรแต่ทำหาย ลูกค้าจะต้องไปจ่ายหน้างาน ท่านละ 200 หยวน !!
- หากมีวีซ่าจีนที่ยังไม่หมดอายุ รบกวนแจ้งให้ทราบด้วยนะคะ
- หากมีบัตร APEX รบกวนถ่ายส่งให้ทางเราด้วยนะคะ
- หากมีประวัติแพ้อาหารรบกวนแจ้งให้ทราบด้วยนะคะ

“ เจื่อนไซและข้อกำหนดต่างๆ ที่ระบุไว้ข้างต้นนั้น เพื่อเป็นกรอบและขอบเขตแสดงให้เห็นว่า ทางบริษัทฯ ดำเนินธุรกิจภายใต้ความถูกต้อง ไม่มีจุดประสงค์ใดๆ เพื่อเอาเปรียบหรือคดโกงท่าน นอกเหนือจากผลกำไรนั่นคือ การนำผู้ร่วมเดินทางทุกท่านสัมผัสประสบการณ์ต่างแดน ได้เรียนรู้และเปิดรับความสุข ความประทับใจอย่างคุ้มค่ากับค่าใช้จ่ายที่ท่านได้ไว้วางใจกับเราทั้งนี้ เราหวังเป็นอย่างยิ่งที่จะได้มีโอกาสให้บริการ และได้รับความร่วมมือจากผู้ร่วมเดินทางทุกท่าน ”