



TAT. LICENSE 11/05594

EDC TRAVEL PLUS Co., Ltd.
บริษัท อีดีซี ทราเวล พลัส จำกัด

เลขที่ 5 ซอยรามคำแหง 60 แยก 9 ถนนรามคำแหง
แขวงหัวหมาก เขตบางกะปิ กรุงเทพฯ 10240

Tel : 02-735-0909 | Website : www.edcbooking.com

กวางเจาเทรดแฟร์ ครั้งที่ 127

5 วัน 4 คืน
15 – 19 เมษายน 2563

21,999.-

โดยสายการบิน
 CATHAY PACIFIC



ไฮไลท์โปรแกรม

ดูงานกวางเจาแฟร์ 3 วัน

สักการะ วัดแชกงหมิว หรือ วัดกั๊กหันนำโชค ของฮ่องกง

★ **ชมโชว์ม่านน้ำ 3 มิติ**

★ **ฟรี!! ทำบัตรเข้าชมสำหรับท่านที่เข้าดูงานครั้งแรก**

★ **อาหารบุฟเฟต์นานาชาติ**

ลูกค้ามากกว่า 5,000 ท่าน มั่นใจที่จะเดินทางไปกับเราด้วยประสบการณ์ห้าทัวร์

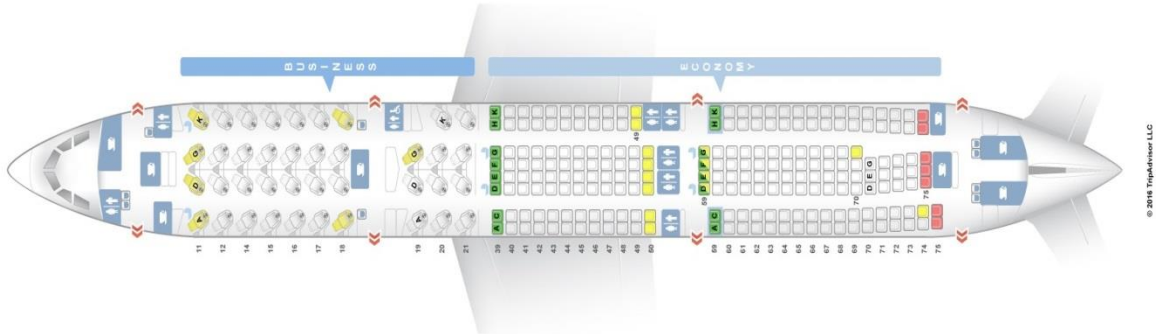
ดูงานทางเจาเทรตแพร์มากกว่า 9 ปี บริการท่านด้วยโถ่ และหัวหน้าทัวร์มืออาชีพ

วันแรก วันที่ 15 เมษายน 2563

สนามบินนานาชาติสุวรรณภูมิ - สนามบินนานาชาติ CHECK LAP KOK – เดินทางข้ามด่านสู่เขตปกครองพิเศษเซินเจิ้น สาธารณรัฐประชาชนจีน - เดินทางสู่กวางโจว - ซื่อป่ียงย่านจางเซี่ยะจิว

05.00 น. คณะมาพร้อมกันที่ สนามบินนานาชาติสุวรรณภูมิ อาคารผู้โดยสารขาออกระหว่างประเทศ ชั้น 4 ประตูทางเข้าหมายเลข 7 เคาท์เตอร์เซ็คอินแถว M สายการบิน CATHAY PACIFIC AIRWAYS (CX) โดยมีเจ้าหน้าที่ของบริษัทฯคอยให้การต้อนรับและอำนวยความสะดวกก่อนขึ้นเครื่อง

08.15 น. นำท่านบินลัดฟ้าสู่ เกาะฮ่องกง โดยสายการบิน CATHAY PACIFIC AIRWAYS เที่ยวบินที่ CX 700 ให้บริการผู้โดยสารด้วยเครื่องบินรุ่น AIRBUS A 330-300



(บริการอาหารและเครื่องดื่มบนเครื่อง)

12.10 น. เดินทางถึง สนามบินนานาชาติ CHEK LAP KOK ฮ่องกง ซึ่งอดีตเคยเป็นส่วนหนึ่งในเครือจักรภพ และได้ส่งกลับคืนสู่ประเทศจีนเมื่อปี ค.ศ. 1997 ปัจจุบันได้กลายเป็นเขตปกครองพิเศษของจีน มีขนาดพื้นที่ไม่ใหญ่โตนัก แต่มีความหลากหลาย มีประวัติศาสตร์อันยาวนานที่น่าสนใจ ขณะเดียวกันก็แฝงไว้ ซึ่งความทันสมัยและวิถีชีวิตที่มีสีสัน จึงได้รับการขนานนามว่า เป็นเสน่ห์แห่งตะวันออก

หลังผ่านพิธีการตรวจคนเข้าเมืองแล้วนำทุกท่านเดินออกประตูทางออก B พบกับมัคคเทศก์ท้องถิ่นรอรับคณะ

หลังจากนั้นนำท่านเดินทางสู่เมือง เซินเจิ้น (โดยรถโค้ช) เป็นเขตเศรษฐกิจพิเศษของจีน เดิมเป็นเพียงหมู่บ้านชาวประมงธรรมดาอยู่ในมณฑลกวางตุ้ง มีเนื้อที่ 2,020 ตารางกิโลเมตร ตัวเมืองเซินเจิ้นได้รับการวางระบบผังเมืองอย่างดีมีสภาพภูมิทัศน์และสภาพแวดล้อมที่เป็นระเบียบสวยงาม

เมื่อเดินทางถึงด่านตรวจคนเข้าเมือง รบกวอนลูกค้าลากกระเป๋าสัมภาระของท่านเองเพื่อความรวดเร็ว จากนั้นนำท่านเดินทางต่อสู่ เมืองกวางเจา โดยรถโค้ช (ใช้เวลาเดินทางประมาณ 2 ชั่วโมง)

กวางโจว หรือ กวางเจา เป็นเมืองเอกของมณฑลกวางตุ้ง กวางโจวเป็นเมืองใหญ่สุดทางภาคใต้ของจี ซึ่งเป็นมณฑลซึ่งเป็นที่ตั้งของเขตเศรษฐกิจพิเศษทั้ง 3 แห่งของจีนคือ เซินเจิ้น จูไห่และชัวเถา นอกจากนั้นเมืองกวางโจวยังมีสำเนียงเฉพาะถิ่นที่ถือว่าเป็นมาตรฐานของฮ่องกงและมาเก๊า เรียกว่า สำเนียงกวางโจวอีกด้วย

เมืองกวางโจว ตั้งอยู่ปากแม่น้ำจูเจียงและเป็นเมืองที่ใหญ่ที่สุดทางตอนใต้ของสาธารณรัฐประชาชนจีนมีความประวัติศาสตร์ ยาวนานกว่า 2,800 ปี เป็นจุดเริ่มของเส้นทางสายไหมมาครั้งอดีตและยังคงเคยเป็นเมืองท่าเสรีแห่งแรก และแห่งเดียวที่เปิดต้อนรับชาวตะวันตกที่เข้ามาติดต่อค้าขายกวางโจวแม้จะเป็นศูนย์กลางในการปฏิรูปเศรษฐกิจจีน แต่กวางโจวยังมีภูมิหลังทางประวัติศาสตร์ที่ยาวนานในรูปสถานที่สำคัญต่างๆ ปัจจุบันกวางโจวมียุทธศาสตร์เป็นเมืองในเขตเศรษฐกิจการค้าที่มีความเจริญรุ่งเรืองมากที่สุดในภาคใต้ของจีนและยังได้รับสถานะเป็นหนึ่งในสามเมืองท่าที่สำคัญที่สุดของจีน อีกทั้งยังเป็นเมืองที่มีผลผลิตโดยรวมมากที่สุดด้วย นอกจากนั้นยังมีการคมนาคมขนส่งที่สะดวกและทันสมัย มีระบบรถไฟใต้ดินครอบคลุมเมืองชั้นในทั้งหมด รวมทั้งด้านภูมิอากาศ อาหารและการดำรงชีวิตตลอดจนความเป็นอยู่ก็มีความคล้ายคลึงกับประเทศไทย

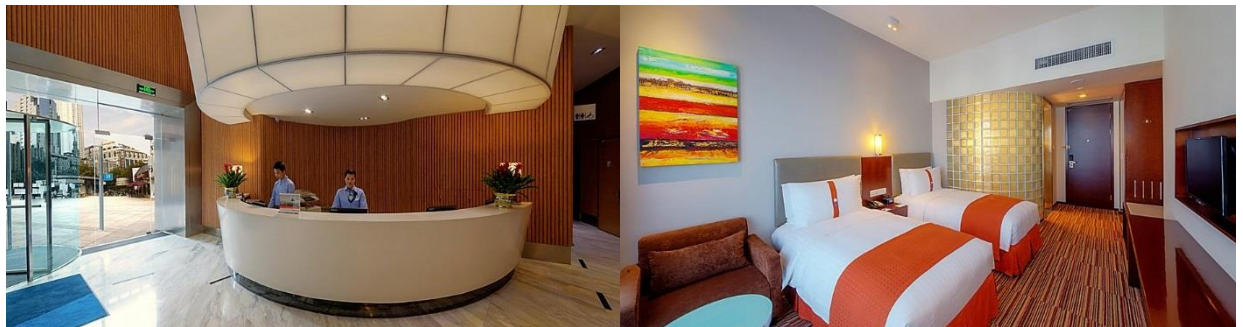


หลังอาหารให้ท่านอิสระช้อปปิ้งที่ **ถนนคนเดินจางเซี่ยจิว** ซึ่งเป็นตลาดค้าส่งเสื้อผ้าราคาถูกซึ่งเป็นถนนโบราณที่เชื่อมไปท่าเรือมาก่อน แต่ตอนนี้กลายเป็นถนนคนเดินที่มีของขายมากมาย และสองข้างทางยังมีกิจกรรมทางวัฒนธรรมของชาวท้องถิ่นให้ได้เห็นด้วย ถือเป็นถนนคนเดินชื่อดังของกวางโจว เป็นถนนสั้นๆสองสายมาเชื่อมต่อกัน บรรยากาศจะคล้ายๆย่านในฮ่องกง บางช่วงของถนนจะมีการปิดถนน และมีการเปิดไฟสว่างไสว สวยงามมาก และยังมีร้านอาหาร ร้านค้าต่างๆ มากมายเลยทีเดียว ที่นี่เป็นที่ขายของให้นักท่องเที่ยวดังนั้นราคาจึงสูงกว่าที่อื่นๆ จะคึกคักมากในช่วงกลางคืน



**ค่า
ที่พัก**

**รับประทานอาหารค่ำ ณ ภัตตาคาร
Holiday Inn Express Foshan Nanhai Hotel หรือเทียบเท่าระดับเดียวกัน**



วันที่สอง วันที่ 16 เมษายน 2563

**ร้านส่งเสริมสินค้าท้องถิ่นตามนโยบายส่งเสริมการท่องเที่ยวภายใต้การควบคุมของรัฐบาลจีน - เข้าชมงาน
กวางเจา เทรดแฟร์ ครั้งที่ 127 ตามอัธยาศัย**

เช้า

รับประทานอาหารเช้า ณ ห้องอาหารของโรงแรม (บริการท่านด้วยบุฟเฟต์ของโรงแรม)

จากนั้นนำท่านเข้า **ชมสินค้าท้องถิ่นตามนโยบายส่งเสริมการท่องเที่ยวภายใต้การควบคุมของรัฐบาลจีน** ประกอบไปด้วย **ร้านหยก** สินค้าโอท็อปของจีนซึ่งมีประวัติและต้นกำเนิดมายาวนาน จากนั้นแวะชมสินค้าयाประจำบ้านของชาวจีน **สมุนไพรรูปเป่าฟู่หลิง** หรือรู้จักกันในชื่อ **สมุนไพรม้าหิมะ** สรรพคุณหลากหลายแก่น้ำร้อนลวก, แผลไฟไหม้, แกร็ดสิ่วง, ช่องกุงฟูต ฯลฯ

นำท่านเดินทางสู่ **ศูนย์แสดงสินค้านานาชาติกวางเจา** เพื่อเข้า **ชมงานกวางเจาเทรดแฟร์ครั้งที่ 127** งานออกธรรระดับโลก เพื่อให้ท่านได้มองหาช่องทางทางธุรกิจจากผู้ประกอบการมากกว่า 8,000 ราย ที่มารวมกันซึ่งเป็นงานที่ผู้ผลิตรายใหญ่ พบกับผู้ประกอบการในแต่ละมณฑลของจีน รวมทั้งนักธุรกิจทั่วโลกให้ความสนใจ **Chinese Export Commodities Fair** แหล่งรวมสินค้าทุกประเภท



**ค่ำ
ที่พัก**

ได้เวลาอันสมควร นำท่านรับประทานอาหารค่ำ
รับประทานอาหารค่ำ ณ ภัตตาคาร

Holiday Inn Express Foshan Nanhai Hotel หรือเทียบเท่าระดับเดียวกัน



วันที่สาม วันที่ 17 เมษายน 2562

เข้าชมงานงานกาเฉาเทรดแฟร์ ครั้งที่ 127 ตามอัธยาศัย

เช้า

รับประทานอาหารเช้า ณ ห้องอาหารของโรงแรม (บริการท่านด้วยบุฟเฟต์ของโรงแรม)

นำท่านเดินทางสู่ **ศูนย์แสดงสินค้านานาชาติกวางเฉา** เพื่อเข้า **ชมงานกาเฉาเทรดแฟร์ครั้งที่ 127** งาน
ออกเารันระดับโลก เพื่อให้ท่านได้มองหาช่องทางทางธุรกิจจากผู้ประกอบการมากกว่า 8,000 ราย ที่มารวมกันซึ่ง
เป็นงานที่ผู้ผลิตรายใหญ่ พบกับผู้ประกอบการในแต่ละมณฑลของจีน รวมทั้งนักธุรกิจทั่วโลกให้ความสนใจ
Chinese Export Commodities Fair แหล่งรวมสินค้าทุกประเภท



กลางวัน

อิสระท่านรับประทานอาหารกลางวันตามอัธยาศัย

ได้เวลาอันสมควรพบกัน ณ จุดนัดหมาย

ค่ำ

รับประทานอาหารค่ำ ณ ภัตตาคาร **พิเศษ!!! บุฟเฟต์นานาชาติ Four Seas International House**



ที่พัก **Holiday Inn Express Foshan Nanhai Hotel** หรือเทียบเท่าระดับเดียวกัน

วันที่ **วันที่ 18 เมษายน 2563**

เข้าชมงานกาฉางเจาเทรดแฟร์ ครั้งที่ 127 ตามอธยาศัย - เดินทางสู่เขตปกครองพิเศษเซินเจิ้น - ชมโชว์

เช้า **รับประทานอาหารเช้า ณ ห้องอาหารของโรงแรม (บริการท่านด้วยบุฟเฟต์ของโรงแรม)**
นำท่านเดินทางสู่ **ศูนย์แสดงสินค้านานาชาติกาฉางเจา** เพื่อเข้า **ชมงานกาฉางเจาเทรดแฟร์ครั้งที่ 127** งาน
ออกรำนระดับโลก เพื่อให้ท่านได้มองหาช่องทางทางธุรกิจจากผู้ประกอบการมากกว่า 8,000 ราย ที่มารวมกันซึ่ง
เป็นงานที่ผู้ผลิตรายใหญ่ พบกับผู้ประกอบการในแต่ละมณฑลของจีน รวมทั้งนักธุรกิจทั่วโลกให้ความสนใจ
Chinese Export Commodities Fair แหล่งรวมสินค้าทุกประเภท



กลางวัน **อิสระท่านรับประทานอาหารกลางวันตามอธยาศัย**
ได้เวลาอันสมควรพบกัน ณ จุดนัดหมาย



หลังจากนั้นนำท่านเดินทางสู่เมือง **เซินเจิ้น** นำท่านชมโชว์ **ม่านน้ำแบบ 3D (MANGROVE GROOVE)** เป็น
โชว์ที่เกี่ยวกับเด็กหญิงผู้กล้ากับลิงวิเศษที่ออกตามหาเครื่องบรรเลงเพลงที่มีชื่อว่า "ปิ๊กแห่งความรัก" เพื่อเอามา
ช่วยคนที่ถูกทำลายในป่าโกงกาง ที่ใช้ทุนสร้างกว่า 200 ล้านบาท จัดแสดงที่ **OCT BAY WATER SHOW
THEATRE** ซึ่งเป็นโรงละครทางน้ำขนาดใหญ่ ที่สามารถจุได้ 2,595 คน ใช้เวลา 28 เดือน ในการสร้างแทนแสดง

บนน้ำที่ใหญ่ที่สุดในโลก ครอบคลุมพื้นที่ 5,600 ตารางเมตร เป็นศิลปะแนวใหม่ และเป็นความท้าทายเกี่ยวกับเทคโนโลยี และสร้างเพื่อเป็นตัวแทนของธรรมชาติ การแสดงบนเวทีมีทั้งหมด 4 องค์ประกอบ ผสมผสานกับมหัศจรรย์ของมนต์เสน่ห์ของภาพเสมือนจริง การแสดงใช้อุปกรณ์ เช่น แสงเลเซอร์ ไฟ เครื่องแปลงแสง ม่านน้ำ ระเบิดน้ำ ฯลฯ กว่า 600 ชนิด เป็นโชว์น้ำที่ใหญ่ และทันสมัยที่สุดในโลก โชว์การแสดงสื่อประสมในช่วงเวลาดกลางคืน เป็นสัญลักษณ์ใหม่ในท่าเรือ **OCTBAY**

***** ประเภทของโชว์ขึ้นอยู่กับทางหน่วยงานท้องถิ่นผู้ดูแล อาจมีการสลับ เปลี่ยนแปลงโชว์ประเภทต่างๆ**

คำ

รับประทานอาหารค่ำ ณ ภัตตาคาร **เปิดปีกกิ่ง**



ที่พัก

CENTURY PLAZA HOTEL หรือเทียบเท่าระดับเดียวกัน



วันที่ห้า

วันที่ 19 เมษายน 2563

เดินทางกลับสู่เกาะฮ่องกง - วัดแชกง - วัดหวังต้าเซียน - ร้านจิวเวอรี่ - ซุปปิ้งย่านจิมซาจุ่ย - สนามบินนานาชาติ CHEK LAP KOK - เดินทางกลับประเทศไทย

เช้า

รับประทานอาหารเช้า ณ ห้องอาหารของโรงแรม (บริการท่านด้วยบุฟเฟต์ของโรงแรม)

นำท่านเดินทางกลับสู่ **เกาะฮ่องกง (โดยรถไฟ)**



นำท่านเข้าสู่สักการะ **วัดแชกงหมิว** หรือ **วัดกั๊กหันนำโชค** ตั้งอยู่ที่ตำบลซาถัน ซึ่งถือเป็นชานเมืองของฮ่องกง เป็นวัดเก่าแก่ของฮ่องกง สร้างขึ้นเมื่อ 400 กว่าปีผ่านมาแล้วในสมัยราชวงศ์ชิง ขึ้นชื่อลือชาในเรื่องความศักดิ์สิทธิ์ในด้านของโชคลาภทรัพย์สินเงินทอง โดยมีรูปปั้นเจ้าพ่อแช่ กั๊ก และตามไร่พายเป็นสิ่งศักดิ์สิทธิ์ประจำวัด ตำนานเล่าว่าในช่วงปลายของราชวงศ์ชิง แผ่นดินจีนเกิดกบฏมีการก่อกบฏแย่งชิงเมืองขึ้นทั่วประเทศ และเหตุการณ์นี้ได้ก่อให้เกิดบุรุษชาตินักรบที่ชื่อว่าขุนพลแช่ กั๊ก ที่ได้ยกทัพไปปราบปรามความวุ่นวายที่เกิดขึ้นแทบทุกสารทิศและท่านเอง

ก็ได้ชื่อว่าเป็นนักรบที่ได้ชื่อว่าจะไม่เคยแพ้ใคร เพราะไม่ว่าจะยกทัพไปปราบกบฏที่ไหนก็จะได้รับชัยชนะเสมอและตามคู่กายของท่านก็ได้ชื่อว่าเป็นดาบไร้พ่ายเช่นกัน ดาบไร้พ่ายของท่านคนจีนถือว่าเป็นมรดกชิ้นหนึ่งในด้านของศาสตร์สวงจุ้ยในเชิงของการต่อสู้เป็นอย่างสูง ธนาคารแห่งค้อฟไซน่าของฮ่องกง ถึงกับจำลองตามของท่านไปก่อสร้างตึกสำนักงานใหญ่ของธนาคารที่มีชื่อว่าตึกใบมีด

กลางวัน

รับประทานอาหารกลางวัน ณ ภัตตาคาร



นำท่านสักการะขอพรไหว้พระ ณ **วัดหวังต้าเซียน** เป็นวัดที่มีอายุกว่าครึ่งศตวรรษรายล้อมด้วยอาคารที่พักอาศัยของการเคหะ วัดแห่งนี้ขึ้นชื่อด้านอิทธิฤทธิ์ในการดูแลรักษาโรคภัยไข้เจ็บ จึงได้รับการนับถือเป็นพิเศษจากบรรดาคนป่วย ในช่วงวันก่อนตรุษจีนจะดีต่อสุขภาพมากๆ เนื่องจากวัดนี้ได้รับความนิยมและศรัทธาจากชาวฮ่องกงอย่างมาก วัดจากปริมาณผู้มาสักการบูชาและการที่หน่วยงานรัฐต้องจัดเจ้าหน้าที่ดูแล มีการปิดถนน และถ่ายทอดสดพิธีไหว้ ซึ่งจะมีทั้งพิธีกรรมตามลัทธิเต๋าและการเดินทางมาจุดธูปและนำของมาเซ่นไหว้ก่อนเที่ยงคืนเปลี่ยนสุริยคติขึ้นปีใหม่ (ตรุษจีน) ความศรัทธาที่มากมาย โดยเฉพาะคนท้องถิ่นฮ่องกงที่ส่วนใหญ่ประกอบอาชีพค้าขายเน้นการศึกษาและสุขภาพดี จึงมาขอพรให้ไม่เจ็บไข้และขอพรเรื่องการเรียนให้ลูกหลานเรียนเก่งตั้งแต่เริ่มต้นปีใหม่ การทำบุญและขอพรเทพเจ้าเป็นเคล็ดที่ยึดถือกันอย่างเหนียวแน่นเช่นเดียวกับการนับถือเรื่องสวงจุ้ย **"การขอพรเทพเจ้าต้องมาพร้อมกับการไหว้ของเซ่นไหว้ตอบแทน"** จากนั้นนำท่านเข้าเยี่ยมชม **โรงงานฮ่องกงจิวเวลรี่** ให้ท่านได้รู้จักกับหินนำโชคที่เป็นเครื่องรางนำโชคของชาวฮ่องกงและคนทั่วไป ให้ท่านได้เรียนรู้เกี่ยวกับปีชงการแก้ปีชงตามความเชื่อของศาสตร์แห่งสวงจุ้ย

หมายเหตุ

ทางบริษัทของสวนสิทธิ์ในกรณีที่คุณค่าทุกท่านในกรุ๊ปต้องลงร้านจิวเวลรี่, ร้านหยกหรือร้านสมุนไพร เนื่องจากเป็นร้านส่งเสริมสินค้าของประเทศตามนโยบายการท่องเที่ยวภายใต้การควบคุมของรัฐบาล ซึ่งมีสวนช่วยในการสนับสนุนค่าใช้จ่ายในส่วนต่างๆของโปรแกรมทัวร์ที่ท่านเดินทาง **ทั้งนี้การตัดสินใจซื้อหรือไม่ซื้อ ขึ้นอยู่กับดุลพินิจของคุณค่าทุกท่านไม่มีการบังคับซื้อแต่ประการใด** แต่ถ้าหากท่านยืนยันที่จะไม่ลงร้านที่บรรจุอยู่ในโปรแกรมทัวร์ กรุณาแจ้งทางบริษัทก่อนทุกครั้ง มิเช่นนั้นแล้วท่านจำเป็นต้องเสียค่าใช้จ่ายเพิ่มท่านละ 500 เหรียญฮ่องกง ต่อ 1 ท่าน

คำ

จากนั้นให้ท่านได้อิสระ **ช้อปปิ้งย่านจิมซาจุย** (ถนนนาธาน) ชาช้อปทั้งหลายต่างรู้ว่าหากกำลังมองหาสินค้าแฟชั่นหรือเครื่องสำอาง เครื่องเสริมความงามแล้ว ละก็ต้องมาที่ฮ่องกง เพราะที่นี่คือเมืองในฝันของนักช้อป ที่มีทั้งร้านค้าทันสมัยและมีชื่อเสียงจำหน่ายเครื่องสำอาง แบรินด์ดังจากทั่วโลก รวมไปถึงเสื้อผ้าจากดีไซเนอร์ท้องถิ่น รวมถึงสมาร์ตโฟนรุ่นล่าสุด กล้องดิจิตอลวีดีโอหรือแท็บเล็ตแบรนด์ดังจากทั่วโลกในราคาที่ถูกที่สุดอยู่ใช้หรือไม่ไม่ต้องมองหาที่ไหนไกล คุณเลือกสรรได้ตามต้องการที่ฮ่องกงเท่านั้น เพราะที่นี่มีห้างและถนนที่ขายสินค้าดีจัดอล

อิสระท่านรับประทานอาหารเช้าตามอัธยาศัย
ได้เวลาอันสมควรพบกัน ณ จุดนัดหมาย

นำทุกท่านเดินทางสู่ **สนามบินนานาชาติ CHEK LAP KOK** เพื่อทำการเช็คอินตัวเครื่องบินและสัมภาระเพื่อเตรียมตัวกลับประเทศไทย

21.35 น.

เหิรฟ้ากลับสู่ **ประเทศไทย** โดยสายการบิน **CATHAY PACIFIC AIRWAYS** เที่ยวบินที่ **CX 617**
ให้บริการผู้โดยสารด้วยเครื่องบินรุ่น BOEING 777-300 (73Z)



(บริการอาหารและเครื่องดื่มบนเครื่อง)

23.30 น. คณะเดินทางถึง **สนามบินนานาชาติสุวรรณภูมิ** กรุงเทพฯ โดยสวัสดิภาพและความประทับใจ

■■■■■■■■■■ **ขอขอบพระคุณทุกท่านค่ะ** ■■■■■■■■■■

อัตราค่าบริการ * สำหรับ 25-30 ท่านขึ้นไป (เด็กหมายถึง 2-11 ปี)**

กำหนดการเดินทาง	ผู้ใหญ่ ห้องละ 2-3 ท่าน	1 เด็ก 2 ผู้ใหญ่ เด็ก มีเตียง	1 เด็ก 2 ผู้ใหญ่ เด็กไม่มีเตียง	พักเดี่ยว เพิ่ม
15-19 เมษายน 2563	21,999.-	21,999.-	21,999.-	4,500.-

เพื่อประโยชน์ของท่านทางบริษัทฯ ขอรบกวนท่านได้อ่านและทำความเข้าใจรายละเอียดรวมไปถึง เงื่อนไขต่างๆ ที่ได้ระบุไว้ในท้ายโปรแกรมนี้ หลังจากท่านชำระค่าใช้จ่ายเพื่อยืนยันการใช้บริการเข้ามาแล้ว ทางบริษัทฯ ถือว่าท่านได้ยอมรับ ยินยอมและยินดีปฏิบัติตามรายละเอียดต่างๆ ที่ได้ระบุไว้

**** สำหรับบุคคลที่เคยเดินทางไป 22 ประเทศเหล่านี้มาก่อนจะต้องยื่นวีซ่าเดี่ยวเท่านั้น ตั้งแต่วันที่ 1 มกราคม 2014 เป็นต้นมา จะไม่สามารถยื่นวีซ่ากรุ๊ปหรือวีซ่าแบบกลุ่มได้ ซึ่งได้แก่ ****

- | | | | | | |
|---------------|----------------|---------------|----------------|--------------------|-------------------|
| 1. อิสราเอล | 2. อัฟกานิสถาน | 3. ปากีสถาน | 4. อุซเบกิสถาน | 5. ทาจิกิสถาน | 6. เดียร์เมนิสถาน |
| 7. อิหร่าน | 8. อิรัก | 9. ตุรกี | 10. อียิปต์ | 11. ซาอุดีอาระเบีย | 12. ซีเรีย |
| 13. เลบานอน | 14. จอร์แดน | 15. อินเดีย | 16. ศรีลังกา | 17. ลิเบีย | 18. ซูดาน |
| 19. แอลจีเรีย | 20. ไนจีเรีย | 21. คาซัคสถาน | 22. รัสเซีย | | |

ถ้าไม่สามารถใช้วีซ่ากรุ๊ปได้ ทาง บริษัท ต้องทำวีซ่าเดี่ยวให้กับลูกค้า โดยมีค่าใช้จ่ายโดยเรียกเก็บเพิ่มค่าวีซ่าเดี่ยวท่านละ 1,700 บาท

อัตราค่าบริการนี้รวม

- ค่าธรรมเนียมทำบัตรเข้างาน ในกรณีที่ท่านไม่เคยทำบัตรเข้างานมาก่อน
- ค่าธรรมเนียมวีซ่าเข้าประเทศจีนแบบหมู่คณะ (เฉพาะพาสปอร์ตไทยเท่านั้น) กรณีท่านที่มีวีซ่าจีนอยู่แล้วทางบริษัทไม่สามารถทำคืนค่าใช้จ่ายในส่วนนี้ได้เนื่องจากค่าใช้จ่ายดังกล่าวเป็นการบริการแบบหมู่คณะ
- ค่าบัตรโดยสารเครื่องบินชั้นประหยัด ไป-กลับ ตามเส้นทางที่ระบุในรายการทัศนจร ไป-กลับ พร้อมคณะ (กรณีต้องการไป-กลับ นอกเหนือจากรายการข้างต้น >>>> ต้องตรวจสอบค่าธรรมเนียมของสายการบินนั้นๆ)
- ค่าเข้าชมสถานที่ต่างๆ ตามรายการ
- ค่าที่พักตามระบุในรายการ พักห้องละ 2-3 ท่าน ตามโรงแรมที่ระบุหรือเทียบเท่า
- ค่ารถรับ-ส่ง และนำเที่ยวตามรายการ
- ค่าภาษีสนามบินทุกแห่งที่มี
- ค่าจ้างมัคคุเทศก์คอยบริการตลอดการเดินทาง
- ค่าน้ำหนักกระเป๋าสัมภาระโหลดลงใต้ท้องเครื่อง *** ท่านละไม่เกิน 30 กิโลกรัม ทั้งขาไป-กลับ *** (ตามเงื่อนไขของสายการบิน) และสัมภาระหิ้วขึ้นเครื่องน้ำหนักไม่เกิน 7 กิโลกรัม
- ค่าประกันอุบัติเหตุระหว่างเดินทาง วงเงินท่านละ 1,000,000 บาท (เงื่อนไขตามกรมธรรม์)

อัตราค่าบริการนี้ไม่รวม

- ค่าธรรมเนียมที่ปคนขับรถและไกด์ท้องถิ่นท่านละ **150** หยวน / ท่าน / ทริป
- ค่าธรรมเนียมทำบัตรเช่างาน ในกรณีที่ท่านเคยมีบัตรแล้วสูญหาย
- ค่าใช้จ่ายส่วนตัว อาทิ ค่าทำหนังสือเดินทาง, ค่าโทรศัพท์ส่วนตัว, ค่าซักรีด, มินิบาร์ในห้อง, รวมถึงค่าอาหาร และเครื่องดื่มที่สั่งเพิ่มนอกเหนือรายการ (กรุณาติดต่อหัวหน้าทัวร์หรือมัคคเทศก์ท้องถิ่น)
- ค่าภาษีมูลค่าเพิ่ม 7% และค่าภาษีหัก ณ ที่จ่าย 3% (บวกราคาเพิ่มในกรณีที่ท่านต้องการใบกำกับภาษี VAT หรือออกใบเสร็จในชื่อบริษัท ห้างร้าน องค์กร ฯลฯ)
- ค่าน้ำหนักกระเป๋าสัมภาระที่หนักเกินจากสายการบินกำหนด (ปกติ 30 กก. อาจจะมีการเปลี่ยนแปลง)
- ค่าวีซ่าสำหรับพาสปอร์ตต่างดาว
- ค่าปรับ ค่าเสียหายต่างๆ อันเกิดจากการกระทำและการละเมิดกฎหมายในท้องถิ่นนั้นๆ โดยตัวของท่านเอง เช่น การทิ้งขยะ สุนัขในสถานที่ต้องห้ามที่มีการแจ้งเตือนโดยป้ายหรือสัญลักษณ์ใดๆ อย่างชัดเจน

ข้อกำหนด

1. กำหนดการตามรายการข้างต้นสามารถปรับเปลี่ยนได้ตามความเหมาะสม ทั้งนี้ขึ้นอยู่กับปัจจัยต่างๆ เช่น สภาพอากาศ การจราจร และเหตุสุดวิสัยอื่นๆ หรือขึ้นอยู่กับเวลาในแต่ละสถานที่ของผู้ร่วมเดินทางทุกท่าน ซึ่งตัวแทนของบริษัทคือหัวหน้าทัวร์จากประเทศไทย หรือมัคคเทศก์ท้องถิ่น ยินดีที่จะดำเนินรายการที่ระบุไว้ตามกำหนด เพื่อให้ผู้ร่วมเดินทางทุกท่านเกิดความพอใจและประทับใจมากที่สุดโดยจำเป็นอย่างยิ่งที่จะต้องได้รับความร่วมมือจากผู้ร่วมเดินทางทุกท่านเป็นสำคัญ
2. ชื่อโรงแรมที่ระบุไว้นั้นเป็นโรงแรม **ในมาตรฐานระดับเทียบเท่า ที่ทางบริษัทฯ จัดให้บริการตามงบประมาณของรายการข้างต้น ทั้งนี้ขึ้นอยู่กับทางผู้เดินทางว่ายืนยันใช้บริการช้าหรือเร็ว ในกรณีที่โรงแรมที่ระบุไว้เต็ม ทางบริษัทฯ ต้องขอสงวนสิทธิ์เปลี่ยนเป็นโรงแรมในระดับเทียบเท่าระดับเดียวกัน อนึ่งหากท่านมีประสงค์จัดเป็นคณะส่วนตัว (กรุ๊ปเหมา) ท่านสามารถติดต่อเจ้าหน้าที่ได้ตลอดเวลา
3. รูปภาพประกอบรายการนั้น ทางบริษัทฯ นำมาใช้เป็นตัวอย่างเพื่อให้ท่านเห็นภาพว่าสถานที่หรืออาหารที่จัดให้บริการประมาณนี้ จึงขอเรียนแจ้งให้ท่านทราบว่า ของจริงอาจมีการเปลี่ยนแปลงไปบ้างไม่ตรงตามรูปภาพประกอบทั้งหมด 100%
4. หากวันเดินทางตามรายการตรงกับช่วงวันหยุดยาวหรือวันหยุดนักขัตฤกษ์ อาจมีการเปลี่ยนแปลงในเรื่องของการนัดหมายเพื่อป้องกันเหตุสุดวิสัยต่างๆ ที่อาจก่อให้เกิดความเสียหายต่อผู้ร่วมเดินทางทุกท่าน ทางบริษัทฯ ขอรบกวนท่านยืนยันให้แน่ชัดอีกครั้งจากทางเจ้าหน้าที่ที่ท่านได้ติดต่อ 2-3 วันก่อนเดินทาง
5. หากท่านถูกเจ้าหน้าที่ตรวจคนเข้าเมืองทั้งของฝั่งไทย และต่างประเทศปฏิเสธการเข้า-ออกประเทศ อันเนื่อง มาจากสาเหตุส่วนบุคคล ขึ้นอยู่กับดุลยพินิจของเจ้าหน้าที่ในการพิจารณา อันเป็นเหตุการณที่อยู่นอกเหนือความรับผิดชอบ ทางบริษัทฯ ขอสงวนสิทธิ์ที่จะรับผิดชอบหรือคืนค่าใช้จ่ายใดๆ
6. รายการท่องเที่ยวต่างประเทศแต่ละประเทศจะแตกต่างกันไป ตามนโยบายการส่งเสริมหรือสนับสนุนสินค้าภายในประเทศ ภายใต้การดูแลของรัฐบาลประเทศนั้นๆ เนื่องจากร้านต่างๆ ดังกล่าวนั้นมีส่วนช่วยในการสนับสนุนค่าใช้จ่ายบางส่วนในรายการ ดังนั้นแล้วทางบริษัทฯ ขอเรียนแจ้งให้ผู้ร่วมเดินทางทุกท่านต้องลงร้านต่างๆ ที่ระบุไว้ในรายการ ทั้งนี้ การตัดสินใจอุดหนุนสินค้าเหล่านั้นขึ้นอยู่กับดุลยพินิจ ความพอใจและเต็มใจของแต่ละท่าน ไม่มีการบังคับขู่เข็ญแต่ประการใด แต่หากท่านยืนยันที่จะไม่ลงร้านตามรายการ ท่านจะต้องแจ้งกับทางบริษัทฯ เนื่องจากจำต้องเสียค่าใช้จ่ายเพิ่มเพื่อทดแทนในส่วนเดิมที่ร้านต่างๆ เหล่านั้นต้องสนับสนุน โดยปกติทั่วไปหากไม่ลงร้านจะต้องเสียค่าใช้จ่ายเพิ่มดังนี้
 1. ฮองกง 500 HKD / ร้าน / ท่าน
 2. จีน 500 RMB / ร้าน / ท่าน
 3. มาเก๊า 500 MOP / ร้าน / ท่าน
 4. เกาหลี 100 USD / ร้าน / ท่านหากท่านประสงค์ไม่ลงร้านแต่ไม่แจ้งกับทางบริษัทฯ ก่อนเดินทาง ทางบริษัทฯ ต้องขออภัยในการร้านต่างๆ อาจเรียกเก็บท่านเพิ่มในจำนวนที่มากกว่าที่ระบุไว้ข้างต้น ณ ต่างประเทศ
7. กรณีที่ท่านจัดเป็นคณะส่วนตัว(กรุ๊ปเหมา) เพื่อศึกษาดูงานไม่ว่าภาคส่วนใดๆ รบกวนท่านแจ้งกับทางบริษัทฯ ก่อนยืนยันสำรองที่นั่งทุกครั้ง เนื่องจากการศึกษาดูงานบางประเภทจำเป็นต้องใช้มัคคเทศก์ท้องถิ่นที่ต้องมีความชำนาญเฉพาะด้าน
8. รายการอาหารที่ระบุไว้ในกำหนดการนั้น ทางบริษัทฯ จัดบริการตามมาตรฐานทัวร์ปกติ หากท่านจำเป็นต้องรับประทานอาหารเฉพาะ เช่น เจ, มังสวิรัต, มุสลิม, ฮาลาล หรือแพ้อาหารชนิดใดๆ รบกวนท่านแจ้งกับเจ้าหน้าที่ก่อนเดินทางทุกครั้ง

การยืนยันสำรองที่นั่ง

- ชำระยอดมัดจำตามจำนวนที่ระบุใน **INVOICE (ใบแจ้งหนี้)** เพื่อยืนยันการสำรองที่นั่งท่านละ 10,000.-บาท
- 1. การชำระโดยเงินสด

ในกรณีที่ท่านสะดวกและสามารถเดินทางเข้ามาชำระยอด ณ บริษัท ได้ด้วยตัวท่านเอง

2. การชำระโดยการทำธุรกรรมผ่านธนาคาร

หากท่านไม่สะดวกหรือไม่สามารถเดินทางเข้ามาชำระ ณ บริษัทได้ ท่านสามารถทำการโอนผ่านธนาคารหรือทำธุรกรรมผ่าน MOBILE APPLICATION หลังเสร็จสิ้นการทำธุรกรรมแล้ว ขอรบกวนท่านได้ส่งหลักฐานนั้นๆ ไม่ว่าจะเป็น สลิปการโอน, ใบเสร็จจากเคาน์เตอร์ หรือรูปถ่ายที่ถูกต้องจาก MOBILE APPLICATION

3. การชำระโดยบัตรเครดิต

- กรณีเข้าชำระที่บริษัทฯ เสียค่าธรรมเนียมการใช้จ่าย **3.5%** ของยอดที่ท่านต้องการชำระ

4. การชำระโดยการส่งจ่ายเช็ค (CHEQUE)

ท่านสามารถชำระโดยการออกเป็น CHEQUE ต่างๆ โดยทางบริษัทฯ ขอสงวนสิทธิ์ยึดถือวันและเวลาที่จำนวนยอดที่ทางบริษัทฯ เรียกเก็บเข้าสู่บัญชีของบริษัทฯ เรียบร้อยแล้ว

- การชำระยอดทุกรายการ ชื่อบัญชีผู้รับเงินจะต้องเป็นชื่อ **บริษัท อีดีซี ทราเวล พลัส จำกัด** เท่านั้น หากปรากฏ เป็นชื่ออื่นใดนอกเหนือจากนี้ ขอให้ท่านติดต่อกับทางบริษัทฯ และได้รับหลักฐานยืนยันโดยผู้มีอำนาจนิติจากทางบริษัทฯ เท่านั้น
- ทางบริษัทฯ ขอสงวนสิทธิ์ไม่รับผิดชอบต่อความเสียหายใดๆ ทุกกรณี หากท่านได้ชำระยอดต่างๆ ให้กับบัญชีอื่นนอกเหนือจากที่ระบุไว้ข้างต้น

กรณียกเลิกการสำรองที่นั่ง

• กรณียกเลิกการเดินทางไม่คืนเงินมัดจำทุกกรณี

เงื่อนไขเพิ่มเติมที่ควรทราบ

1. บัตรโดยสารสายการบิน

- **ประเภทหมู่คณะ** เงื่อนไขสากลเบื้องต้นคือ ท่านต้องเดินทางไป-กลับ พร้อมคณะตามรายละเอียดวันและเวลาที่ระบุไว้ในรายการเท่านั้น กรณีที่ท่านมีความประสงค์ใดๆ อันนอกเหนือจากคณะแล้ว ท่านต้องแจ้งกับทางบริษัทฯ ก่อนยืนยันสำรองที่นั่ง เนื่องจากทางบริษัทฯ ต้องทำเรื่องขออนุมัติเข้าไปยังสายการบินทั้งนี้แล้ว อาจมีค่าธรรมเนียมหรือการขอเอกสารต่างๆ เพื่อประกอบการพิจารณา จึงใคร่ขอความกรุณาจากลูกค้าทุกท่านทำความเข้าใจให้ตรงกันว่า เงื่อนไขแต่ละสายการบินไม่เหมือนกัน บริษัทฯ เองเป็นตัวแทนจำหน่ายบัตรโดยสารสายการบิน ซึ่งยินดี และเต็มใจที่จะดำเนินการแทนท่าน แต่ไม่มีอำนาจใดๆ ในการอนุมัติทุกกรณี ขึ้นอยู่กับการพิจารณาของสายการบิน
- **ประเภทราคาพิเศษ** เงื่อนไขสากลเบื้องต้นคือ จำเป็นต้องใช้ชื่อ-นามสกุลผู้เดินทางมาจองเข้าไปในระบบ จากนั้นสายการบินจะส่งกำหนดการออกบัตรโดยสารอัตโนมัติผ่านระบบเข้ามา ปกติแล้วจะประมาณ 2-7 วัน หลังทำการใส่ชื่อจองเข้าไปในระบบ ด้วยเหตุนี้ทางบริษัทฯ จำเป็นต้องเรียกเก็บยอดให้ครอบคลุมราคาของบัตรโดยสารนั้นๆ ข้อดีคือ ท่านจะได้ราคาที่ถูกลงกว่าปกติ แต่จะมีเวลาตัดสินใจตามระยะเวลาที่สายการบินกำหนดส่วนรายละเอียดเงื่อนไขต่างๆ ท่านสามารถสอบถามกับเจ้าหน้าที่ได้ก่อนยืนยันสำรองที่นั่ง

2. ทางบริษัทฯ ขอสงวนสิทธิ์รับเฉพาะผู้ร่วมเดินทางที่ประสงค์การท่องเที่ยวต่างประเทศเท่านั้น

ดังนั้นจะไม่รับผิดชอบและคืนค่าบริการใดๆ จากการที่กองตรวจคนเข้าเมืองทั้งประเทศไทยและต่างประเทศปฏิเสธมิให้ท่านเดินทางออกหรือเข้าประเทศ ด้วยเหตุผลที่เกี่ยวกับตัวของท่านเอง

3. คณะที่เดินทางช่วงวันหยุดหรือเทศกาลที่ต้องการันต์มัดจำกับสายการบิน หรือผ่านตัวแทนในประเทศหรือต่างประเทศ รวมถึงเที่ยวบินพิเศษเช่น CHARTER FLIGHT, EXTRA FLIGHT จะไม่มีการคืนเงินมัดจำหรือค่าทัวร์ทั้งหมด

4. จำนวนผู้เดินทางขั้นต่ำผู้ใหญ่ 15 ท่าน ขึ้นไป (ในกรณีที่ท่านจองกรุ๊ปทัวร์ที่ไม่ใช่กรุ๊ปส่วนตัว)

5. หนังสือเดินทางต้องมีอายุการใช้งานนับจากวันที่ท่านเดินทาง เหลืออย่างน้อยไม่ต่ำกว่า 180 วัน

6. ตารางเที่ยวบิน ราคาและรายการท่องเที่ยวสามารถเปลี่ยนแปลงได้ตามความเหมาะสม ทั้งนี้ขึ้นอยู่กับปัจจัยต่างๆ ที่ไม่สามารถควบคุมได้ เช่น การจลาจล สภาพแวดล้อม การเมือง ฯลฯ อันเป็นสาเหตุก่อให้เกิดการเปลี่ยนแปลงดังกล่าว โดยมีต้องแจ้งให้ทราบล่วงหน้า ทั้งนี้ ทางบริษัทฯ จะคำนึงถึงผลประโยชน์ของผู้เดินทางเป็นสำคัญ

7. กรณีท่านที่อยู่ต่างจังหวัดจำเป็นต้องโดยสารเครื่องบิน ก่อนจองตัวในประเทศโปรดเช็คเวลาและไฟล์ทบินและการยืนยันจากพนักงานขายอีกครั้งเพื่อความมั่นใจว่า วันเวลาที่ท่านจะทำการจองตัวภายในประเทศนั้นตรงกับคณะที่ท่านได้ชำระไว้กับทางบริษัทฯ และไม่มีข้อผิดพลาดใดๆ ออกเดินทางได้ตามปกติอย่างแน่นอน

8. ทางบริษัทฯ ขอสงวนสิทธิ์ในการรับผิดชอบต่อความเสียหายอันเกิดจากเหตุสุดวิสัยที่ไม่อาจควบคุมได้ เช่น สภาพดินฟ้าอากาศ การก่อจลาจล การเมือง สงคราม การประท้วง ความล่าช้าจากสายการบิน การหยุดบินของสายการบินหรือเหตุผลจำเป็นส่วนตัวของท่านเอง ฯลฯ เป็นต้น

9. ท่านไม่สามารถเรียกคืนค่าบริการต่างๆ ที่ระบุไว้ในรายการที่ท่านไม่ใช้ ณ ต่างประเทศ อาทิ ไม่เที่ยวบางรายการ ไม่ทานอาหารบางมื้อ ฯลฯ เนื่องจากทางบริษัทฯ ได้ชำระโดยเป็นที่สิ้นสุดแล้ว

10. ทางบริษัทฯ จะไม่รับผิดชอบใดๆ ทั้งสิ้นหากเกิดสิ่งของสูญหายจากการโจรกรรม และ/หรือ เกิดอุบัติเหตุที่เกิดจากความประมาทของตัวท่านเอง

เอกสารที่ต้องใช้ในการทำบัตรเข้างาน

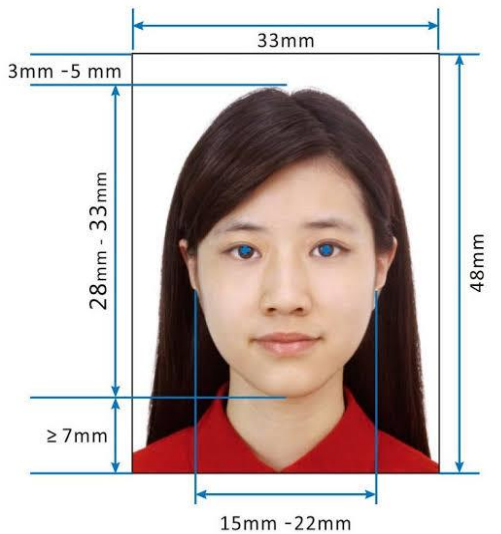
- รูปถ่ายหน้าตรง ****พื้นหลังสีขาว**** ขนาด 2 นิ้ว ท่านละ 2 รูป (ย้อนหลังไม่เกิน 180 วัน)
- นามบัตรผู้เดินทาง ****ภาษาอังกฤษ**** (ต้องมีชื่อบริษัท, ชื่อ-นามสกุล, เบอร์โทรศัพท์ และ E-mail) ****** ท่านละ 2 ใบ
- ท่านใดที่เคยทำงานกวางเจาแฟร์และมีอายุบัตรงานไม่เกิน 5 ปี นับจากครั้งล่าสุด สามารถใช้บัตรอันเก่าได้ (หากมีบัตรเข้าชมงาน รบกวนถ่ายสำเนาบัตรมาให้คนละ 1 ชุดนะคะ)

เงื่อนไขการทำบัตรเข้าชม กวางเจา เทรดแฟร์

- กรณีทำบัตรเข้าชมครั้งแรก จะไม่มีค่าใช้จ่ายใดๆทั้งสิ้น ทำได้ฟรี ทุกท่าน
 - กรณีที่เคยมีบัตรเข้าชมแล้ว ทำบัตรหาย ต้องทำใหม่อีกครั้ง จะมีค่าใช้จ่ายท่านละ 200 หยวน
- หมายเหตุ: หากมีบัตรเข้าชมแล้วควรเก็บรักษาไว้ให้ดี เพื่อใช้ใหม่ในครั้งต่อไป

กรณีลูกค้าที่ต้องยื่นวีซ่าเดี่ยว เตรียมเอกสารดังนี้

- หนังสือเดินทางต้องมี อายุการใช้งานเหลือนับจากวันที่เดินทางออกจากประเทศไทย **อย่างน้อย 180 วัน**
- หนังสือเดินทางต้องมี หน้าว่างเหลือสำหรับประทับตราอย่างน้อย 3 หน้าเต็ม
- รูปถ่ายสี
 - พื้นหลังสีขาว ขนาด 2 นิ้ว ท่านละ 2 ใบ หน้าตรง
 - ถ่ายมาแล้วไม่เกิน 180 วัน
 - อัดภาพด้วยกระดาษปกติ
 - รูปถ่ายต้องไม่มีเครื่องประดับใดๆ แม้มแต่ต่างหู



Paper Photo for Visa Application Form



สถานที่จัดจำหน่ายบัตรเข้าชมกวางเจาเทรดแฟร์

- คำนำหน้าชื่อ ชัดแย้งกับรูปถ่ายที่แนบมา เช่น คำนำหน้าชื่อเป็น นาย แต่รูปถ่ายที่แนบมาดูเหมือนหญิง ไร้ผมยาว แต่งหน้า ทาปาก
- นำรูปเก่าที่ถ่ายไว้นานเกินกว่า 180 วัน
- นำรูปถ่ายเล่นๆ มีวิวด้านหลัง ยื่นเฉียงข้าง ฯลฯ มาตัดต่อใช้เพื่อใช้แนบประกอบยื่นวีซ่า

- นำรูปที่เป็นกระดาษสติกเกอร์ หรือ รูปที่ใช้กระดาษพรินซ์จากคอมพิวเตอร์

โปรดแจ้งเจ้าหน้าที่

- หากมีบัตรเข้าชมงาน รบกวนถ่ายสำเนาบัตรมาให้คนละ 1 ชุดนะคะ
!! หากมีบัตรแต่ทำหาย ลुकค่าจะต้องไปจ่ายหน้างาน ท่านละ 200 หยวน !!
- หากมีวีซ่าจีนที่ยังไม่หมดอายุ รบกวนแจ้งให้ทราบด้วยนะคะ
- หากมีบัตร APEX รบกวนถ่ายส่งให้ทางเราด้วยนะคะ
- หากมีประวัติแพ้อาหารรบกวนแจ้งให้ทราบด้วยนะคะ

“ เจื่อนไซและข้อกำหนดต่างๆ ที่ระบุไว้ข้างต้นนั้น เพื่อเป็นกรอบและขอบเขตแสดงให้เห็นว่า ทางบริษัทฯ ดำเนินธุรกิจภายใต้ความถูกต้อง ไม่มีจุดประสงค์ใดๆ เพื่อเอาเปรียบหรือคดโกงท่าน นอกเหนือจากผลกำไรนั่นคือ การนำผู้ร่วมเดินทางทุกท่านสัมผัสประสบการณ์ต่างแดน ได้เรียนรู้และเปิดรับความสุข ความประทับใจอย่างคุ้มค่ากับค่าใช้จ่ายที่ท่านได้ไว้วางใจกับเราทั้งนี้ เราหวังเป็นอย่างยิ่งที่จะได้มีโอกาสให้บริการ และได้รับความร่วมมือจากผู้ร่วมเดินทางทุกท่าน ”